

الرد على معدل التحجر والتفحم كدليل

علي قدم الكائنات المتحجرة الجزء

الثاني

Holy_bible_1

التفحم أيضا لا يستلزم وقت طويل

التفحم هو عملية تحول الخشب والمواد الكربونية الي فحم بالضغط والحرارة بمعزل عن التحلل

البيولوجي والتأكسد

فكما تعرفه المراجع ودوائر المعارف هو يحدث للنباتات التي محتواها الكربوني مرتفع عندما يحدث

فيضان فتتغطي طبقة النباتات بماء وظمي وترتفع الحرارة والضغط فتتحول النباتات من مواد

كربونية الي فحم او ما يسمى carbonization

Taylor, Thomas N; Taylor, Edith L; Krings, Michael (2009).

Paleobotany: The biology and evolution of fossil plants

بل دائرة المعارف ويكيبيديا تعرفه بانه يحدث للغابات بالفيضانات

Due to natural processes such as flooding, these forests were buried under the soil. As more and more soil deposited over them, they were compressed. The temperature also rose as they sank deeper and deeper. As the process continued the plant matter was protected from biodegradation and oxidation, usually by mud or acidic water. This trapped the carbon in immense peat bogs that were eventually covered and deeply buried by sediments. Under high pressure and high temperature, dead vegetation was slowly converted to coal.

هذه نراها في الطبيعة ولا خلاف عليها ولكن الخلاف على الاستنتاج الذي يدعوه من هم ضد الخلق لأنهم يقولوا ان التفحم أيضا يحتاج الي زمن طويل جدا عشرات ومئات الالاف وملايين من السنين. فيقولوا ان بداية الفحم هو من حقبة الكاربونيفروس Carboniferous من 350 مليون سنة ويستغرق ملايين السنين ليحدث

Tyler, S. A.; Barghoorn, E. S.; Barrett, L. P. (1957). "Anthracitic Coal from Precambrian Upper Huronian Black Shale of the Iron River District, Northern Michigan". *Geological Society of America Bulletin* 68 (10): 1293.

Mancuso, J. J.; Seavoy, R. E. (1981). "Precambrian coal or anthraxolite; a source for graphite in high-grade schists and gneisses". *Economic Geology* 76 (4): 951–954.

وعرضت سابقا في ملف

معدل تكوين المياه من البراكين ومعدل تزايد ضغط البترول يؤكدوا صغر عمر الأرض

الفحم ممكن يتكون بسرعة. فدفن خشب ثم ضغطه بقوة وبسرعة تحت مياه ورمل يحوله الي فحم

“Petzoldt (1882) describes very remarkable observations which he made during the construction of a railway bridge at Alt-Breisach, near Freiburg. The wooden piles, which had been rammed into the ground, were compressed by overriding blocks. An examination of these compressed piles showed that in the center of the compressed piles was a black, coal-like substance. In continuous succession

from center to surface was blackened, dark–brown, light–brown and finally yellow–colored wood. The coal–like substance corresponded, in its chemical composition, to anthracite [hard coal], and the blackened wood resembled brown coal.”

Otto Stutzer,

Geology of Coal (1940), pp. 105–106.

بل أيضا دراسة اي مور اثبتت ان التحويل الي فحم هو ممكن في وقت قصير جدا لو الظروف مناسبة (الضغط العالي)

“From all available evidence it would appear that coal may form in a very short time, geologically speaking if conditions are favorable.”

** E.S. Moore, p. 143.*

ما هو الظروف المناسبة التي فحمت غابات ضخمة الا طوفان ضخم دفنهم كلهم في وقت واحد بطبقة رسوبية عملاقة وانضغط بارتفاع المياه الرهيب

وها قطعة خشب تحجرت رغم انها مقطوعة حديثا فقط لانها وضعت في ظروف مناسبة للتحجر

**Chopped
Petrified wood
in Arizona's
Petrified
Forest.**

World Explorer
815-253-6390 P.65



وجدوا بعض قطع الأشجار التي قطعوها بالفاس وتركت قد تحجرت وعليها علامات فاس كان
يقطعها واضحة فهي لم تنمو هكذا من ملايين السنين قبل الانسان بل الشجر ممكن يتحجر في
فتره صغيرة



ووجد أيضا في إيطاليا كثير عليه علامات القطع رغم انهم ارحوها بتاريخ البليوسين **Pliocene**

Journal of the Transactions of the Victoria Institute, 13:343

كل هذا يؤكد ان خدعت الاعمار الطويلة للترسيب

أيضا اكتشاف تماثيل خشبية متحجرة التي كانوا يدعوا انها ملايين السنين

Anthropos, 1963-64; 1969, 921-40

دكتور روبرت جنترى أيضا قدم أبحاث على معدل التفحم فأثبت أن أي قطعة خشب لو وضعت في

الماء في أسطوانة حرارية وغلقت وسخنت في فرن الي 160 مئوية لمدة أسبوعين ستتفحم



وأيضاً علماء مركز أرجون البحثي نشرُوا في 21 ديسمبر 1983م في مجلة أخبار الهندسة

والكيمياء في ص 42 أنهم نجحوا في تصنيع فحم من خشب طبيعي مثبتين أن تكوين الفحم

يحتاج زمن أقل بكثير جداً مما كان يُظن

أيضاً في مجلة الطبيعة في 28 مارس 1985 ص 16 أنه يحاج تصنيع الفحم في الطبيعة فقط

أقل من سنة

أحياناً كثيرة يجدون أشياء عجيبة في مناجم الفحم فمثلاً في منجم فحم مفترض أنه من زمن

الترياسك أي 300 مليون سنة تقريباً وجدوا هذا الجرس الذي تكلمت عنه في أدلة الطوفان

W. V. Mr. Newton
Anderson found this
bell **inside a lump of
coal** in 1944. He still
has the bell.
I talked with him on
4-7-98.
(304)-842-5556.
newt@iolinc.net

See: Ammunition by Norm
Scharbough Communique
Conservative Publishers PO
Box 215, Brownsburg, IN
46112 1991
(317)-852-0877
photo 10-22-99



فكيف يجدوا جرس من صنع انسان في داخل قالب فحم المفروض انه من 300 مليون سنة

حسب فرضيتهم ؟

ايضا وجدوا سلسلة ذهب في داخل قطعة فحم اخري

**On June 11, 1891, The
Morrisonville Times reported; "A
curious find was brought to light
by Mrs. S.W. Culp last Tuesday
morning. As she was breaking a
lump of coal apart, embedded in a
circular shape a small gold chain
about 10 inches in length of
antique and quaint workmanship...
The Hidden History of the Human Race
Michael A. Cremo p.113**

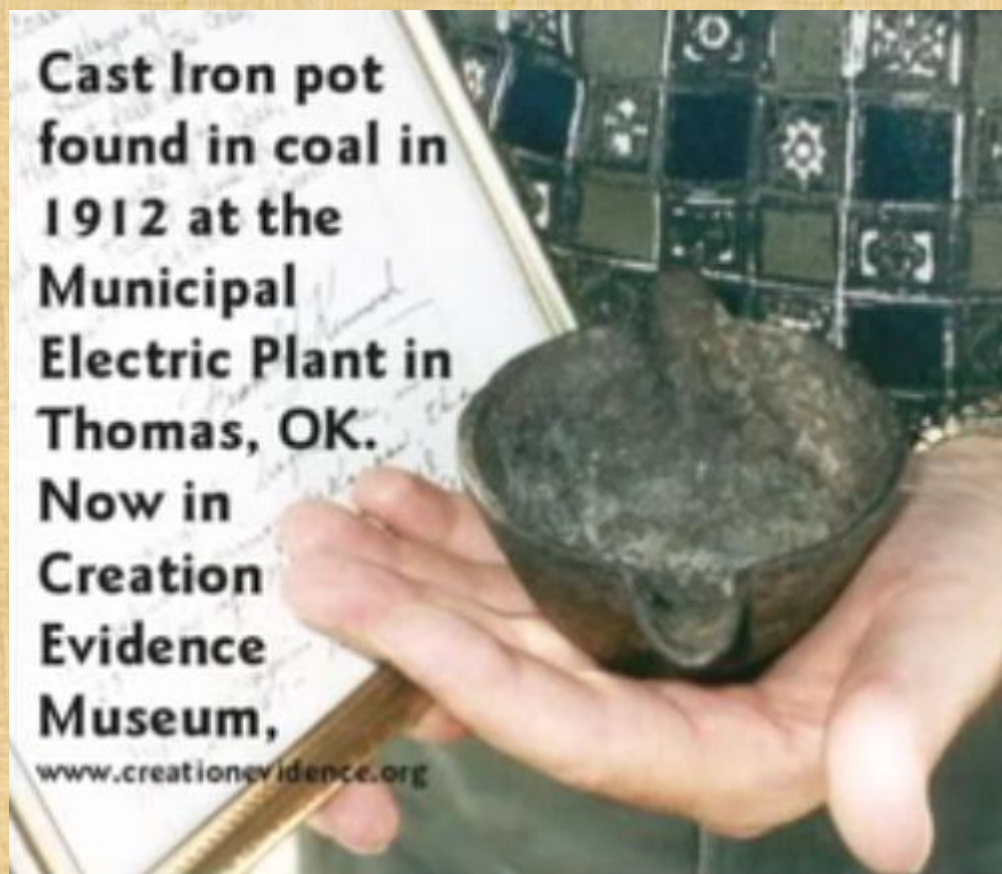
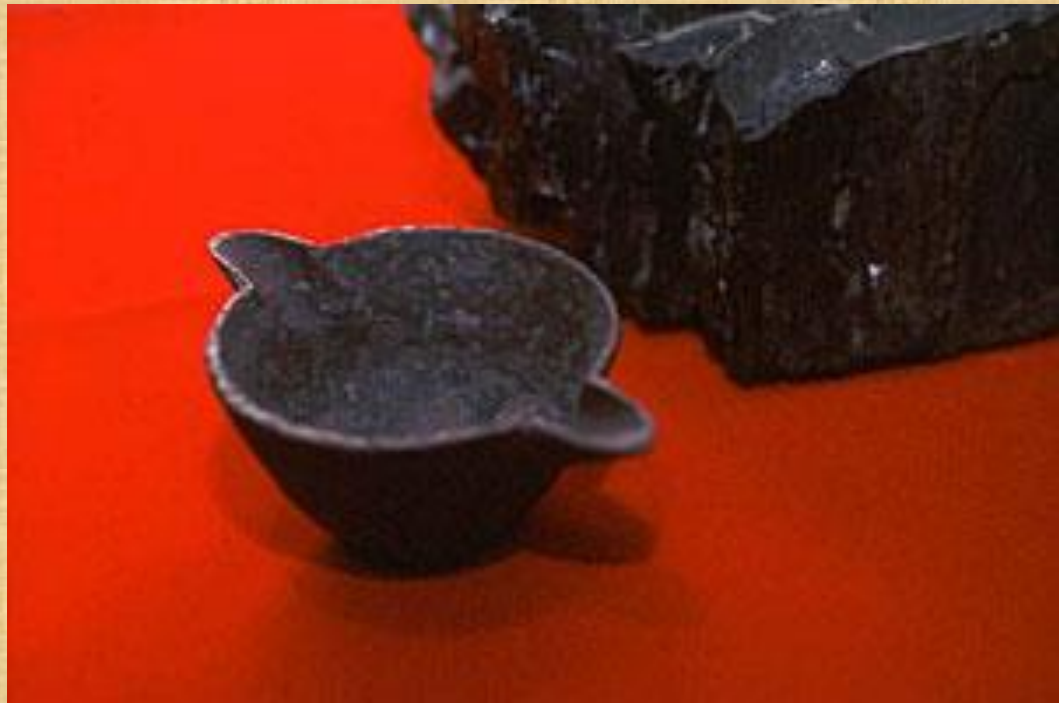
وجدوا ايضا احجار عليها نقوش بشرية في اثناء حفرهم في مناجم فحم والتي زمنها يعود الي ما

يقرب من 350 مليون سنة

**Carved Stone From
Lehigh Coal Mine near
Webster, Iowa
April 2, 1897 *Daily News*
Omaha, Nebraska**

ايضا وجدوا وعاء حديدي في داخل قطعة فحم

يعود لزمان يقدره ب 300 مليون سنة



**Cast Iron pot
found in coal in
1912 at the
Municipal
Electric Plant in
Thomas, OK.
Now in
Creation
Evidence
Museum,**

www.creationevidence.org

والغريب ان تعليق علماء التطور والرفض المستمر لان هذا يثبت خطأ عمر طبقات الفحم ان احدهم وهو مايكل كريمو قال انه يفضل ان يقول ان هذا يعود الي كائنات فضائية عن ان يقول ان هناك بشر قبل او مع الديناصورات كل هذا لكي يرفضوا وجود خالق ورفض الاعداد التي ذكرها الكتاب المقدس رغم كل هذه الادلة

The Hidden History of Human Race

فكل هذا يؤكد ان الفحم ليس من 350 الي 150 مليون سنة ولكن فقط تكون بسبب الطوفان اكتشاف غريب جدا في سنة 1868 م وهو اكتشاف كتابة هيلوغريفية في منجم فحم في اوهايو مفترض عمره من 260 مليون سنة

Hieroglyphics in Ohio Coal Mine, 260 million year old

It is reported that James Parsons, and his two sons, exhumed a slate wall in a coal mine at *Hammondville, Ohio*, in 1868. It was a large smooth wall, disclosed when a great mass of coal fell away from it, and on its surface, carved in bold relief, were several lines of hieroglyphics.

Who carved these hieroglyphics more than 250 years before humans walked the earth?

بل اخيرا في شهر مارس الماضي سنة 2013 م اكتشفوا عظام بشرية في طبقة فحم المفترض

انه من زمن الكيراتيبيس

نقطة اخيرة هنا وهي ان البعض يعترض على كمية الفحم الكبيرة الموجودة في الارض الان ويقول

لو تفحم الان كل اشجار العالم حاليا لما اعطي ربع كمية الفحم الموجود

الان لا تستطيع ان تصنع كميات الفحم الموجودة في المناجم الموجود في تقريبا 80 طبقة فان

كان الفحم الموجود اكثر بكثير من نباتات الارض هذا يعني ان الفحم استغرق ترسيبه وتكوينه

طبقات كثيرة شجرية في اعمار طويلة

“the entire biomass of the world today could not possibly be converted to that much fossil fuel. There had to have been an enormous amount of time involved in the laying down of the coal seams.”

Dr. Eugenia Scott, executive director of the National Center for Science Education, founded to keep creationism out of schools, in a radio debate with me on 11-8-93 (WBT Charlotte, NC)

ولكن هذا أيضا رغم انه حقيقي من ناحية كمية حجم الفحم ولكن الخطأ هنا افتراض ان كمية أشجار الان تساوي أشجار الماضي وان حجم أشجار الان يساوي حجم أشجار الماضي وهذا خطأ فالرد على هذا سهل جدا وهو ان الظروف قبل الطوفان كانت افضل بكثير من الان ولهذا نجد في الفقاعات الهوائية المحبوسة في الصمغ وغيره نسبة الاكسوجين تصل الي 36% وليس 21% وايضا نسبة ثاني اكسيد الكربون اعلي فتقترب من 1% والضغط اعلى وهذا يعني نمو النباتات اكثر بكثير واحجامة عملاقة عن الان ويعطي فحم اكثر. ايضا كما يخبرنا الكتاب المقدس ان المياه مجمعة في مجمع البحار

سفر التكوين 1

10 وَدَعَا اللَّهُ الْيَابِسَةَ أَرْضًا، وَمُجْتَمَعَ الْمِيَاهِ دَعَاهُ بَحَارًا. وَرَأَى اللَّهُ ذَلِكَ أَنَّهُ حَسَنٌ.

فغالبا كانت نسبة المياه اقل من الان بكثير فالان المياه ثلثي سطح الكرة الارضية ولكن قبل الطوفان غالبا كانت اليابسة هي ثلثي سطح الكرة الارضية. وايضا لم يكن هناك تصحر فالصحراء الضخمة هذه لم تكن موجودة بهذه الكثرة ولهذا كان الغطاء النباتي اضعاف الان بكثير ولو دفن بطبقات رسوبية حملتها مياه الطوفان هذا يجعل كمية الفحم اضعاف كمية اشجار الان.

وهذا الامر سندرسه باكثر تفصيل في قسم التطور والجيولوجيا وأيضا في بعض الموضوعات

المتعلقة بالطوفان.

والمجد لله دائما