

هل كاتب سفر التكوين هو ليس موسي لانه كتب اسم القرية دان بدلا من لايش؟ تكوين 14:14

Holy_bible_1

الشبهة

قرية دان وقرية لايش كيف هذا؟

فَلَمَّا سَمِعَ أَبْرَامُ، أَنَّ أَخَاهُ سُبِّيَ جَرَّ غِلْمَانَهُ الْمُتَمَرِّينَ، وَدَانَ بَيْتِهِ، ثَلَاثَ مِئَةٍ وَثَمَانِيَةَ عَشَرَ، وَتَبِعَهُمْ إِلَى 14»
«.دَان»

إلا أنه في سفر القضاة 18: 29 نجد أن قرية دان قد تغير اسمها إلى لايش
وَأَمَّا هُمْ فَأَخَذُوا مَا صَنَعَ مِيخَا، وَالكَاهِنَ الَّذِي كَانَ لَهُ، وَجَاءُوا إِلَى لَإِيْشَ إِلَى شَعْبِ مُسْتَرِيحٍ مُطْمَئِنٍّ، 27»
وَضَرَبُوهُمْ بِحَدِّ السِّيفِ وَأَحْرَقُوا الْمَدِينَةَ بِالنَّارِ. 28 وَلَمْ يَكُنْ مَنْ يَنْقِذُ لَأَنَّهَا بَعِيدَةٌ عَنِ صِيدُونِ، وَلَمْ يَكُنْ لَهُمْ
أَمْرٌ مَعَ إِنْسَانٍ، وَهِيَ فِي الْوَادِي الَّذِي لِبَيْتِ رَحُوبَ. فَبَنَوْا الْمَدِينَةَ وَسَكَنُوا بِهَا. 29 وَدَعَوْا اسْمَ الْمَدِينَةِ
«.» «دَان» بِاسْمِ دَانَ أَبِيهِمُ الَّذِي وُلِدَ لِإِسْرَائِيلَ. وَلَكِنَّ اسْمَ الْمَدِينَةِ أَوَّلًا «لَإِيْشُ»

اسم قرية «دان» وهو اسم بلدة عُمّرت في عهد القضاة، فإنه بعد موت يشوع فتح بنو إسرائيل في عهد
القضاة مدينة لايش وغيروا اسمها إلى دان، كما في القضاة 18: 29. وعليه فيكون ما ورد في سفر
التكوين كلام شخص عاش بعد هذا الفتح، وهو إذاً ليس من كلام موسي

الرد

في البداية اريد توضيح ان يوجد رأيان

الاول القائل بان دان هو اسم قديم للمنطقة التي بها قرية لايش وتغير اسم المنطقه بعد سكني سبط دان فيها الي دان وايضا هو صحيح ويوجد ادله عليه

الرأي الثاني هو انهم مكانين مختلفين وهذا مدعم بادلته كثيره شارحها وهو الرأي الذي اعتقد انه الاصح فدان التي هي الاسم الحديث للايش تختلف عن دان القديمه

معني كلمة دان

H1835

דָּן

dân

BDB Definition:

Dan = “a judge”

- 1) the 5th son of Jacob, the 1st of Bilhah, Rachel’s handmaid (noun proper masculine)
- 2) the tribe descended from Dan, the son of Jacob (noun proper masculine)
- 3) a city in Dan, the most northern landmark of Palestine (noun proper locative)

وهي تعني يقاضي او يدين

بالفعل اسم ابن يعقوب الذي هو الخامس من بلهة جارية راحيل

واسم سبط دان

وايضا اسم مدينة في شمال فلسطين

وهو اسم قديم معروف ولم يخترعه يعقوب لابنه وتم تسمية عدة مدن وقري ومناطق بهذا الاسم

اذا هو اسم قديم وقد يكون هو اسم المنطقة قبل ان يكون بها قريه اسمها لايش لان لايش يعني اسد

H3919

لايش

layish

BDB Definition:

Laish = “lion”

- 1) father of Phaltiel, the man to whom king Saul gave his daughter Michal in marriage even though she was already married to David (noun proper masculine)
- 2) an early name for Dan, a town in northern Israel (noun proper locative)
- 3) a place north of Jerusalem; site unknown (noun proper locative)

ونلاحظ ان سفر التكوين يقول

14: 14 فلما سمع ابرام ان اخاه سبي جر غلمانه المتمرنين ولدان بيته ثلاث مئة وثمانية عشر و تبعهم الى دان

ولم يقل مدينة دان ولكن تبعهم الي دان اي اسم منطقه وبخاصه ان ابراهيم لم يكن يرتحل الي مدن ولكنه كان منطلق في المناطق وهو يتتبع جيش ضخم والجيش لم يسكن في مدينه بل اقام في منطقه متسعه لانهم اربع جيوش

فان بني عليها مدينه سميت بلايش التي تعني اسد وتغيرت فيما بعد الي اسم دان لايوجد فيه خطأ وبخاصه ان اسم دان الذي يعني القضاء كما اوضحت سمي علي المنطقه التي سكن فيها كنعان وابناؤه بعد ان لعنه نوح عقابا علي خطؤه فتسمية المنطقه بدان امر متوقع وبني فيها مدينة سميت باسم اي لايش اي اسد وتغير فيما بعد باسم دان ابن يعقوب

هذا علي افتراض ان هي نفس المدينه تماشيا مع المشكك

ولكن هما منطقتين مختلفتين هو الاصح

فسفر التكوين يشرح لنا اكثر ويوضح ان سفر التكوين يتكلم عن منطقته مختلفه تماما عن لايش في

سفر التكوين 13

13: 3 و سار في رحلاته من الجنوب الى بيت ايل الى المكان الذي كانت خيمته فيه في البداءة بين بيت ايل و عاي

13: 10 فرجع لوط عينيه و راى كل دائرة الاردن ان جميعها سقي قبلما اخرب الرب سدوم و عمورة كجنة الرب كارض مصر حينما تجيء الى صوغر

13: 11 فاختر لوط لنفسه كل دائرة الاردن و ارتحل لوط شرقا فاعتزل الواحد عن الاخر

13: 12 ابرام سكن في ارض كنعان و لوط سكن في مدن الدائرة و نقل خيامه الى سدوم

هنا يتكلم ان المنطقه التي اقام فيها ابراهيم هي بيت ايل ولوط شرقه في منطقة الاردن

وعلي الخريطة

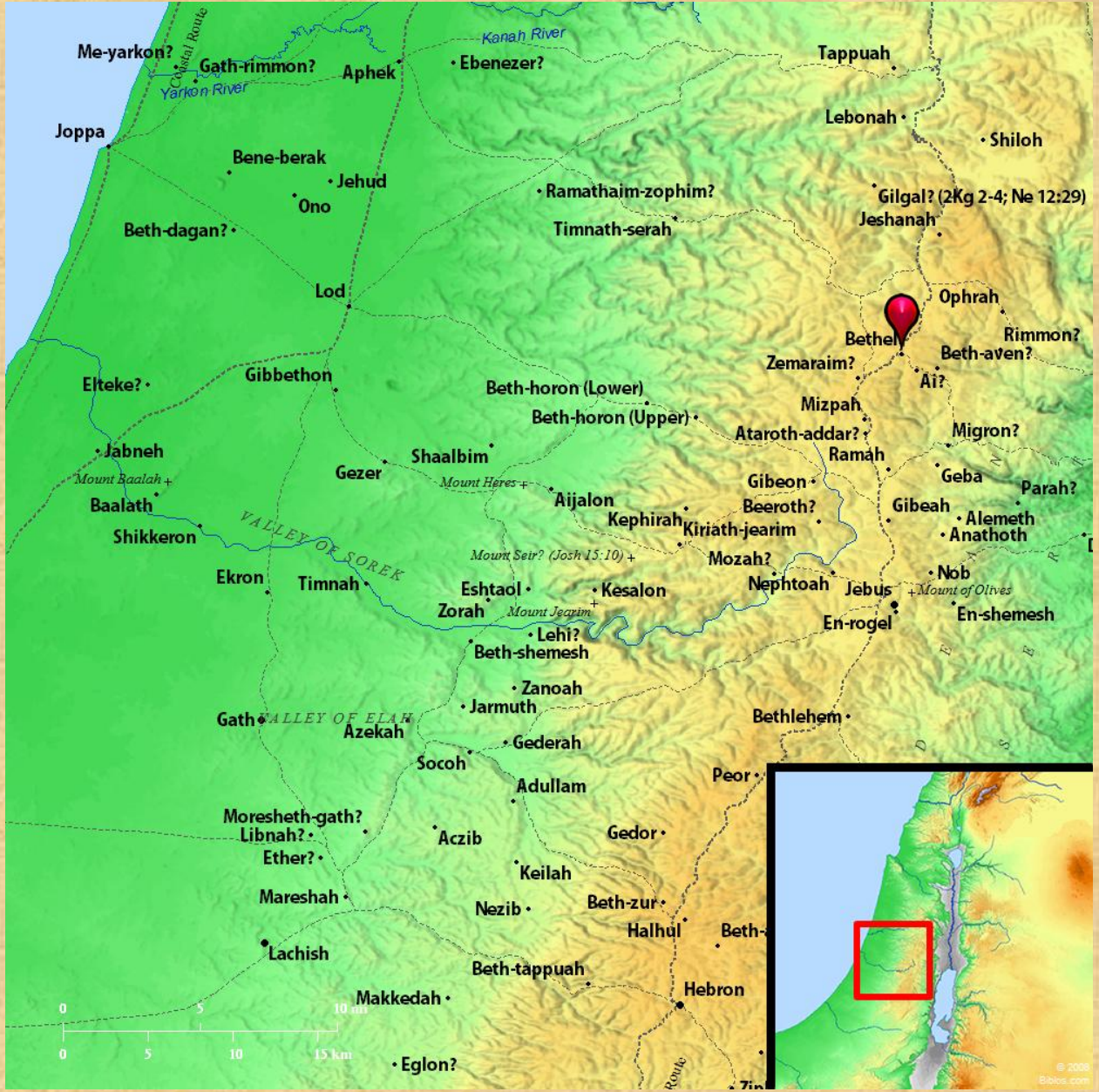


وبتكبير اكثر



اقامة ابراهيم



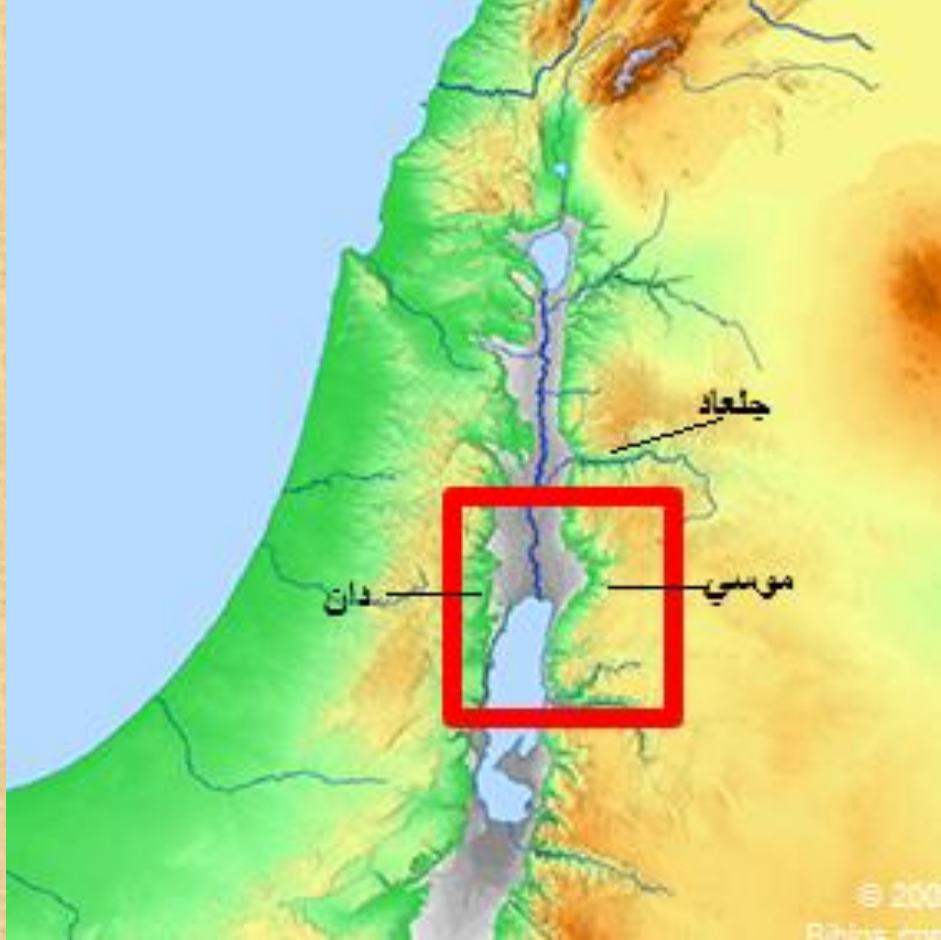


فالكتاب المقدس يتكلم عن منطقة بجوار نهر الاردن

وتاكيد ذلك ان الرب عندما اري موسي جلعاد ودان

سفر التثنية 34: 1

وَصَعِدَ مُوسَى مِنْ عَرَبَاتِ مُوآبَ إِلَى جَبَلِ نَبُو، إِلَى رَأْسِ الْفِسْجَةِ الَّذِي قَبَالَةَ أَرِيحَا، فَأَرَاهُ الرَّبُّ جَمِيعَ
الْأَرْضِ مِنْ جَلْعَادَ إِلَى دَانَ،



وتعرف ان جلعاد في عبر الاردن

سفر القضاة 5: 17

جَلْعَادُ فِي عِبْرِ الْأُرْدُنِّ سَكَنَ. وَدَانَ، لِمَاذَا اسْتَوَطَنَ لَدَى السَّفِينِ؟ وَأَشِيرُ أَقَامَ عَلَى سَاحِلِ الْبَحْرِ، وَفِي
فَرْضِهِ سَكَنَ.

والمنطقه التي ذهب اليها ابراهيم هي شرق منطقته بين بيت ايل وبين نهر الاردن كما اوضحت الشاطئ
الشمال عربي لبحر الملح

سفر التكوين 14

14: 3 جميع هؤلاء اجتمعوا متعاهدين الى عمق السديم الذي هو بحر الملح

ونري بوضوح اين يقع بحر الملح علي الخريطة

ومن هذا راينا المنطقه (دان) التي يتكلم عنها الانجيل

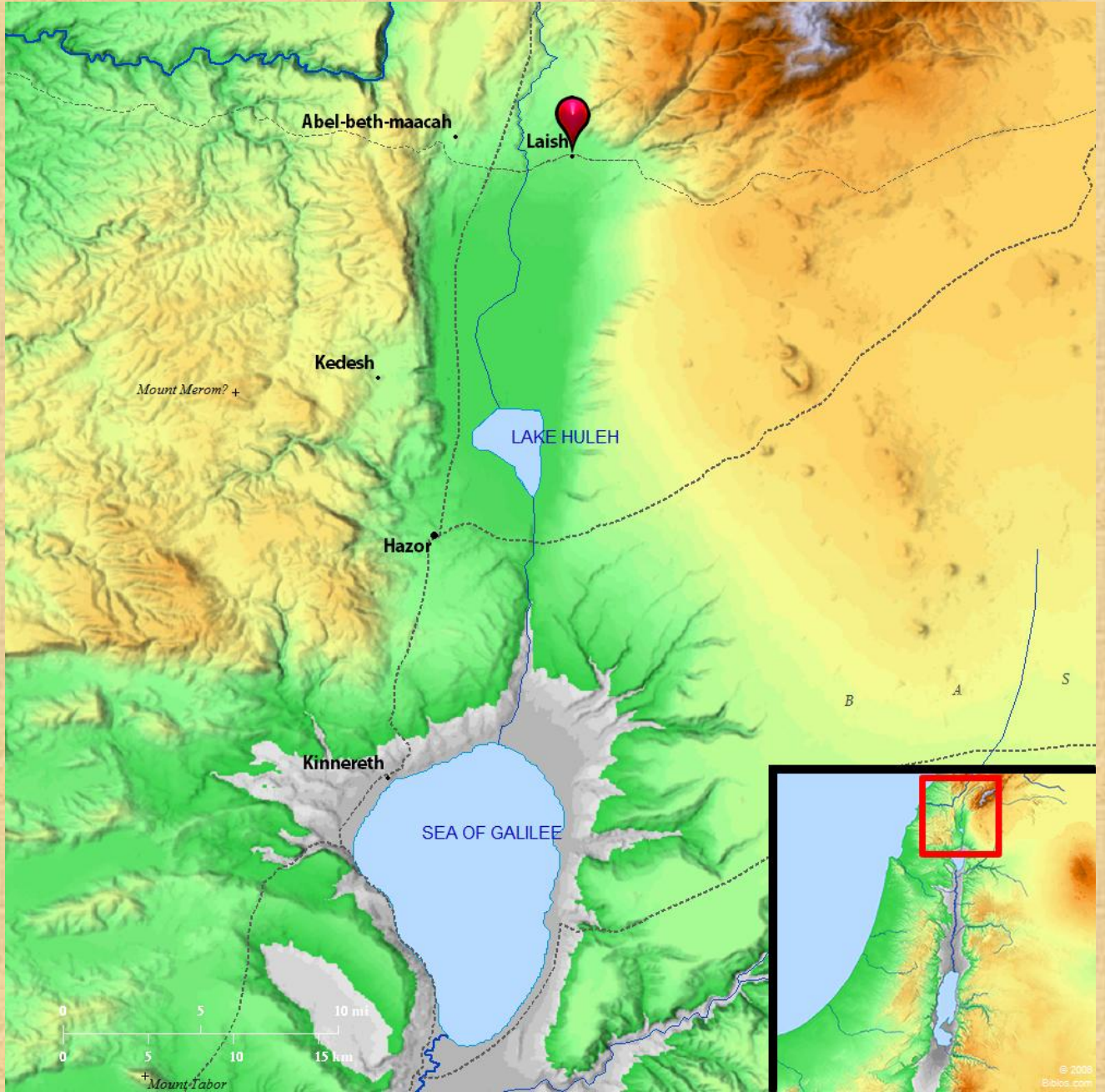
اما مدينة لايش التي تغير اسمها الي دان فهي مدينه مختلفه تماما شمال دان الاولي ويفصل بينهم بحيره و
بحر الجليل ونهر الاردن

وصورتها علي الخريطة

دخول أرض الموعد



وايضا



فهنا يتضح ان الكلام عن منطقتين مختلفتين الاولى منطقه في شرق بيت ايل والثانيه شمال بحر الجليل

واليهود يعلمون تماما الفرق بين المنطقتين

واهدأ وصفها يوسف (ابراهيم نزل عليهم في دان التي هي من منابع الاردن ويطلق عليها دائرة الاردن)

ولكن من يصير انهم نفس المنطقه لا اعترض عليه وهو لا يوجد فيه اشكاليه

وقد يستشهد البعض بالعدد 15 في نفس الاصحاح من سفر التكوين

14: 14 فلما سمع ابرام ان اخاه سبي جر غلمانه المتمرنين ولدان بيته ثلاث مئة وثمانية عشر و تبعهم الى دان

14: 15 و انقسم عليهم ليلا هو و عبيده فكسروهم و تبعهم الى حوبة التي عن شمال دمشق

فيقول ان دان قرب دمشق وحوبه ورغم ان هذا ليس بدليل قوي لان الانجيل لم يحدد المسافه عندما تتبعهم ابراهيم بعد ان كسروهم في دان حتي وصل الي حوبه

و لكن كما اوضحت في البدايه لايوجد عندي اي اشكاله ان المنطقه كان اسمها دان قديما التي تعني دينونه او قضاء من وقت سكني كنعان وهذا الاسم الذي يعرفه موسي وبني بها مدينة لايش فيما بعد وعندما جاء الاسباط تغير اسمها من لايش الي دان

ولكن الغير مدقق يراها غير دقيقه اما المدقق فيري شئ هام جدا وهو تحقيق النبوه

فمعني لايش اسد والنبوه عن دان

سفر التثنية 33: 22

وَلِدَانَ قَالَ: «دَانُ شِبْلُ أَسَدٍ يَثْبُ مِنْ بَاشَانَ.»

فبالفعل النبوه تحققت وسكن دان في منطقة لايش اي اسد

فان كنا راينا نبوه كهذه تحققة فلماذا نرفض ان يقول موسي عنها اسم دان قبل ان يسكنها دان ؟

وبهذا نتأكد ان موسى لم يخطئ في ذكر اسم المكان دان فهو ذكر مكان معروف في المنطقه يختلف عن منطقة مدينة لايش ولو اصر البعض علي انه مكان مدينة لايش لايوجد اشكاله في كونه اسم قديم وايضا ذكر كنبوه كما شرحت

واخيرا رد الدكتور القس منيس عبد النور

قال المعارض: «ورد في تكوين 14:14 اسم قرية «دان» وهو اسم بلدة عُمّرت في عهد القضاة، فإنه بعد موت يشوع فتح بنو إسرائيل في عهد القضاة مدينة لايش وغيروا اسمها إلى دان، كما في القضاة 18: 29. فيكون ما ورد في سفر التكوين كلام شخصٍ عاش بعد هذا الفتح، وهو إذاً ليس من كلام موسى».

وللرد نقول: «دان الواردة في تكوين 14:14 هي بلد غير البلد المذكورة في سفر القضاة 18: 29، وهي أقدم من لايش المذكورة في سفر القضاة، والدليل على قدمها هو أن كلمة «أردن» مؤلفة من كلمتي «أور» أي نهر، و«دان» أي القضاة. فسُمّيت الجهة المذكورة في تكوين 14:14 وفي تثنية 34: 1 باسم «دان». ويكون أن موسى أطلق اسم دان على جهات كثيرة. أما لايش التي استولى عليها سبط دان وسماها باسم أبيهم فهي غير تلك الجهة. وكان أجدر بالمعارض أن يتحرى ويدرس قبل أن يتهم كتاب الله بالتحريف!

والمجد لله دائما