

# التطور والجيولوجيا الجزء الرابع عشر

## وأمثلة على الطبقات المفقودة

Holy\_bible\_1

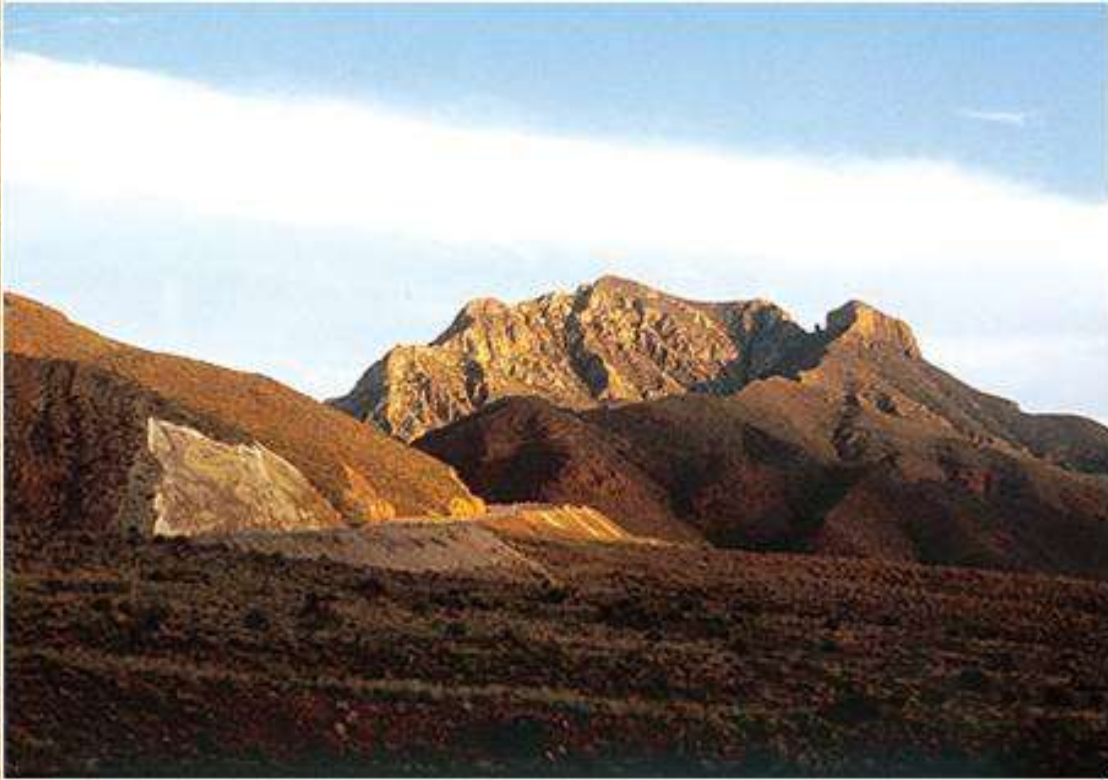
تكلت عن إشكالية الطبقات المفقودة التي تهدم العمود الجيولوجي المفترض للحقب وتهدم التطور المبني عليه.

الافتراض الأول الترسيب البطيء المستمر بانتظام بناء على قاعدة الحاضر مفتاح الماضي فهو مستمر في الحقب الزمنية المختلفة ويجب لو كان هذا صحيح أن نجد في كل اليابسة تقريبا الطبقات كلها موجودة بانتظام لان كل طبقة تمثل حقبة. وهذا ما لا نراه إذا هذا غير صحيح الثاني هو أن الطبقات الرسوبية تكونت بدون انتظام لأنها تكونت بأمواج ودوامات الطوفان لهذا هي غير منتظمة ولا تمثل حقب ولهذا سنجد سمكها وعددها مختلف من منطقة الى أخرى ولا تمثل سجل متصل. وهذا ما نراه فهو الصحيح

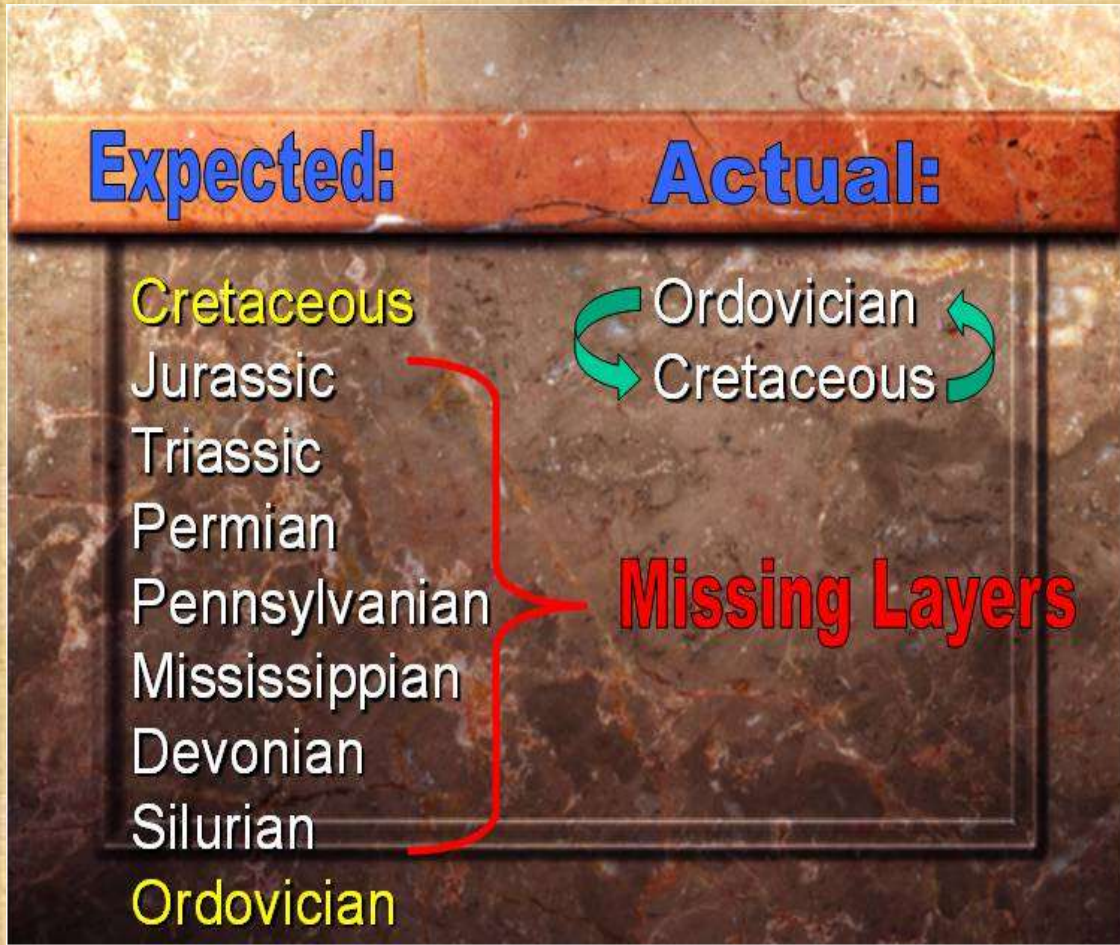
إذا هذه الطبقات الغير منتظمة نتيجة طوفان وتشهد عليه ولكن لأنهم يدعوا خطأ انها تمثل حقب  
زمنية هذا هو السبب الذي يجعلنا نجدها غير منتظمة.

امثلة على هذا

على سبيل المثال منطقة فرانكلين في تكساس



لو فحصناها سنجد أوردوفيشيان (480 مليون) فوقه كيراتيشيس (130 مليون) فقط وكل  
الطبقات من السيليريان الي الجوراسيك بعصورهم واعمارهم وهي أكثر من 300 مليون سنة غير  
موجودين على الاطلاق



### Jurassic – Silurian

وأيضاً طبقة لعمر من اعمار من عصور الاوردوفيشيان وليس كلها وأيضاً طبقة لعمر من اعمار وعصور الكيراتيبيس وليس كلهم.

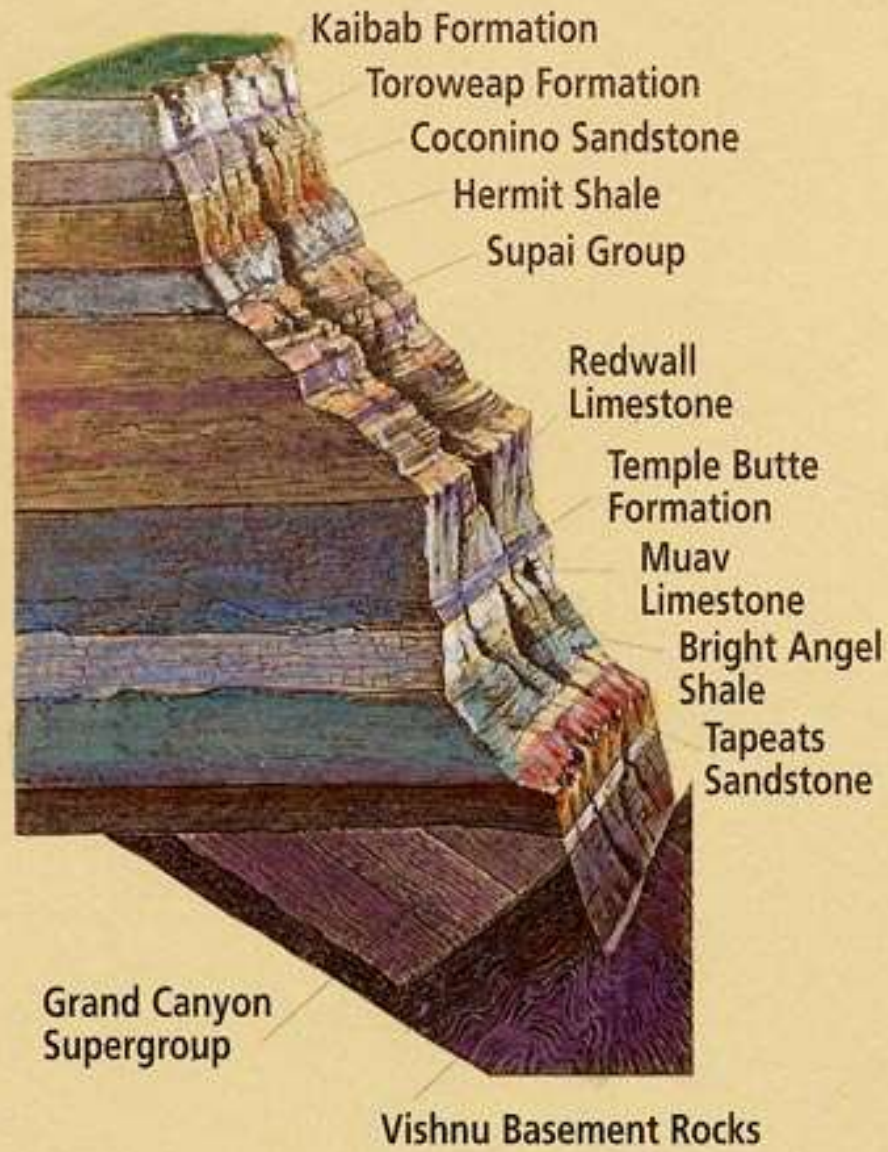
بل الطبقة الاوردوفيشيان وهي تقريبا 480 مليون سنة اعلي الكيراتيبيس التي هي فقط 130 مليون سنة وما بينهم مختفي ولا أثر له.

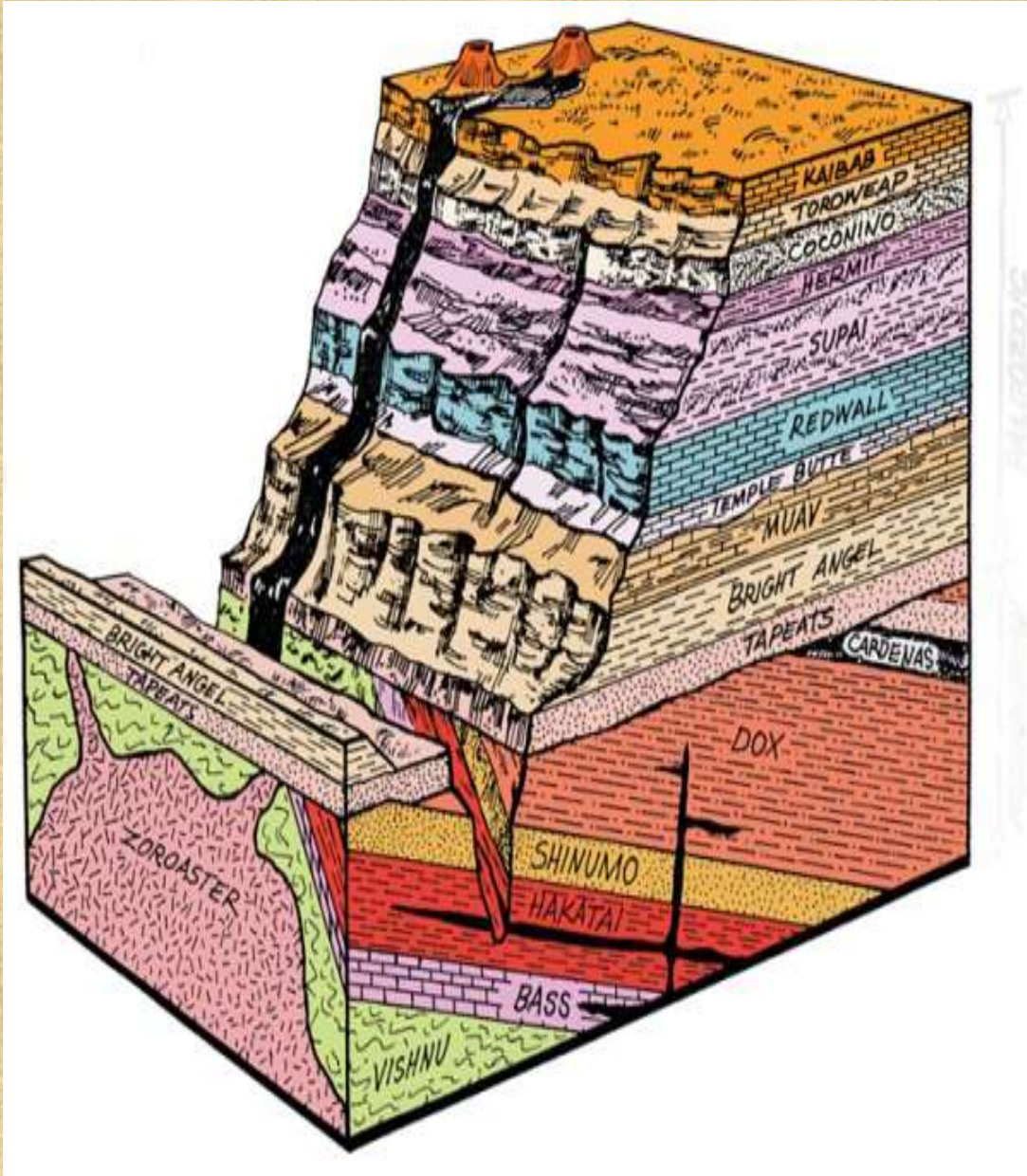
أي الاقدم هو الأعلى وهذا سآتي اليه لاحقا في إشكالية الطبقات المقلوبة ولكن باختصار حاليا السبب في هذا هو فقط اكتشاف حفرية لنوع مفترض أنه من أقدم أنواع الأسماك الأولية وهي

المفروض عاش في الاوردوفيشيان فحددوا الطبقة أوردوفيشيان لأنها مميزة له حسب سجل الحفريات ولكن الحفرية هذه كان تحتها حفرية مباشرة حفرية لديناصور طائر مثلا من الذي حسب فرضية التطور عاش في الكيراتيشيس فيقولوا هذه الطبقة كيراتيشيس وما بينهم ليس له وجود فيقولوا انها طبقات مفقودة. وأيضا ردا على وجود حفرية مفترضة انها أحدث في رحلة التطور أسفل يدعوا أن الطبقات انقلبت وهذه ستكون في الجزء التالي ومشكلة الطبقات المقلوبة.

مثال اخر

في منطقة الاخدود العظيم الذي يعتبر من أفضل المناطق التي يعتبروها بها طبقات الرسوبية ظاهره لأجل وجود هذا الشق العظيم الذي يبلغ عمقه ميل نجد كم ضخم من الطبقات مفقود





والأخدود العظيم يعتبر عند كثيرين من علماء الجيولوجيا ومؤيدي التطور واحد من أفضل المناطق

لرؤية الطبقات الرسوبية للحقب المختلفة

بين الطبقات التي ترسبت في مئات الملايين من السنين يوجد مئات من الملايين من السنين مفقودة هذا لا يسمعه زوار المنطقة فهم يسمعون معلومات كثيرة الا انهم لا يسمعون عن الطبقات المفقودة

أحد علماء التطور وهو بالفعل ضد الخلق باسم دكتور ديريك ايجر Derek Ager

في كتابه The new Catastrophism

في كتابه يحاول يثبت عدم حدوث الطوفان ولكنه بالرغم من هذا يقول جزء مهم

“Even in the Grand Canyon of the Colorado River and the adjacent sections along the Little Colorado River, surely the finest record of geological history anywhere on Earth, there are huge breaks.” (The New Catastrophism)

بمعني انه يوجد فواصل زمنية ضخمة بين الطبقات

هذه قائمة بطبقاته والتي تحتها خط هي ليس لها وجود في الاخدود العظيم وهنا أقدم اسمائها الأساسية بدون تقسيمات فرعية (كل طبقة أساسية تحتها تقسيمات فأتكلم عن الطبقة كلها بما فيها من تقسيمات تمثل اعمار وعصور كثيرة ليس لها وجود)

12 — QUATERNARY

11 — TERTIARY

**10 — CRETACEOUS**

**9 — JURASSIC**

**8 — TRIASSIC**

**7 — PERMIAN**

**6 — PENNSYLVANIAN**

**5 — MISSISSIPPIAN**

**4 — DEVONIAN**

**3 — SILURIAN**

**2 — ORDOVICIAN**

**1 — CAMBRIAN**

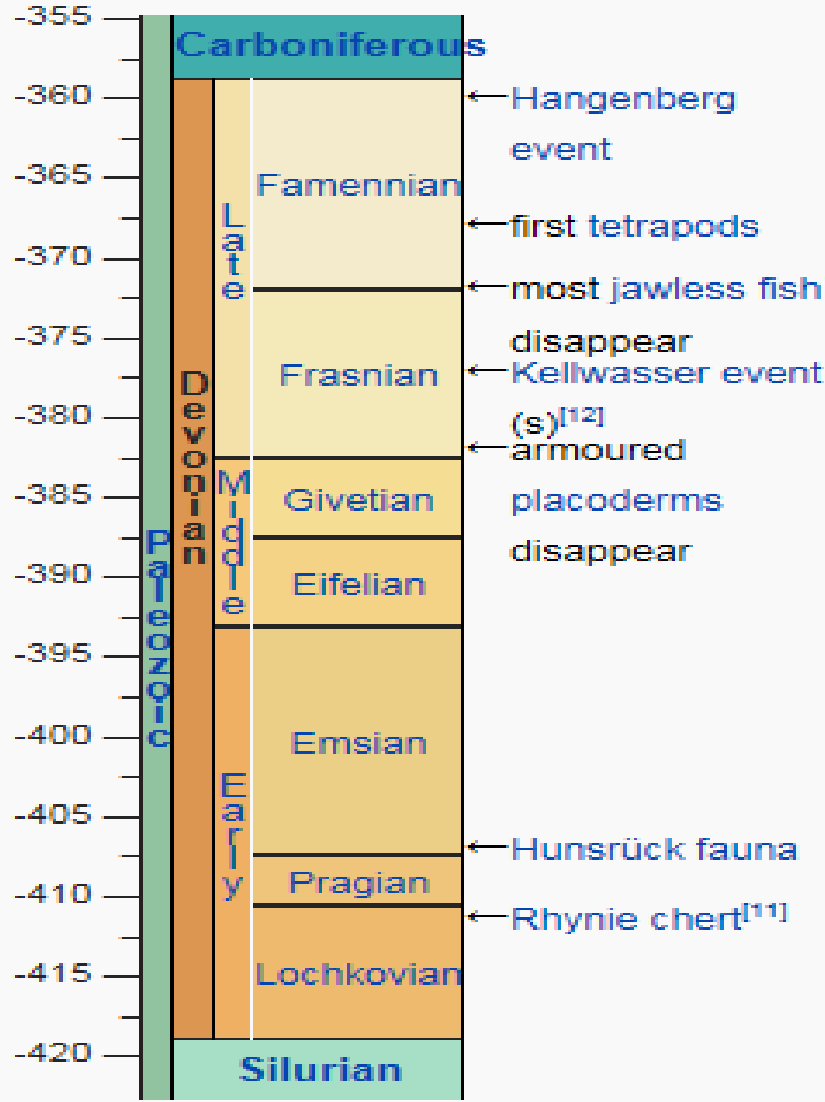
والطبقات الموجودة أيضا كثير من مكوناتها من اعمارها وعصورها غير موجود أصلا

فمثلا الديفونيان ليس كل طبقاته موجودة



## Events of the Devonian Period

[view](#) • [discuss](#) • [edit](#)



(لان البعض يخدع البسطاء والغير متخصصين ويقول عندنا العشر طبقات لفترات ولكن الحقيقة

هي طبقة لعمر فقط من اعمار كثيرة من عصور كثيرة في هذه الفترة لان كل طبقة أساسية لفترة

هي منقسمة الي من 8 الي 12 اخرين فلا يجب أن يدعوا البعض بخداع ان العشرة الكبار

موجودين أن كان كل منهم به فقط واحدة وتسعة مفقودين)

بل لو ذهبنا الي ما هو قبل الكامبريان أيضا

فمثلا طبقة فيشنو في قاع الطبقات هي المفروض عمرها 1.7 بليون سنة

الطبقة التي فوقها وهي بيس ليمستون Bass Limestone

المفروض عمرها 1.2 بليون سنة

الفرق بينهم هو 500 مليون سنة اين هي؟

ليس لها وجود

ايضا بين طبقة دوك وهي 740 مليون سنة وطبقة التابيت (من الكامبريان) وهي 525 مليون

سنة فرق 215 مليون سنة اين هي ترسيبات هذه الفترة؟

ايضا طبقة من 505 مليون سنة وطبقة من 385 مليون سنة

الفرق بينهم 120 مليون سنة ايضا اين ترسيبات هذا الزمن؟

والطبقة التالية 340 مليون سنة والتالية 320 مليون سنة.

الفرق بينهم 20 مليون سنة فاين هي ترسيبات هذه الفترة؟

واخيرا قمة الاخدود تكونت منذ 270 مليون سنة فاين هي الترسيبات منذ هذا الوقت وحتى الان؟

وجد ان المناطق التي لا يوجد بها رياح كثيره ومجهولة يترسب فيها الاتربة بمعدل 0.001 بوصه

أتربه في السنة

ولو اخذنا اقل منطقه في الفروق الزمنية وهي 20 مليون سنة يجب ان نجد طبقة تراب سمكها 200000 بوصه اي 16666 قدم او 3.15 ميل تراب. اين هي؟ وماذا عن الطبقة المختلفة

التي سمكها لزمان 270 مليون سنة؟

والاخدود العظيم في نظر علماء الجيولوجيا المؤيدين للتطور يعتبر واحد من أفضل مكان وجدوا

فيه تاريخ هذه الطبقات

“Surely the finest record of  
geological history anywhere on  
Earth”

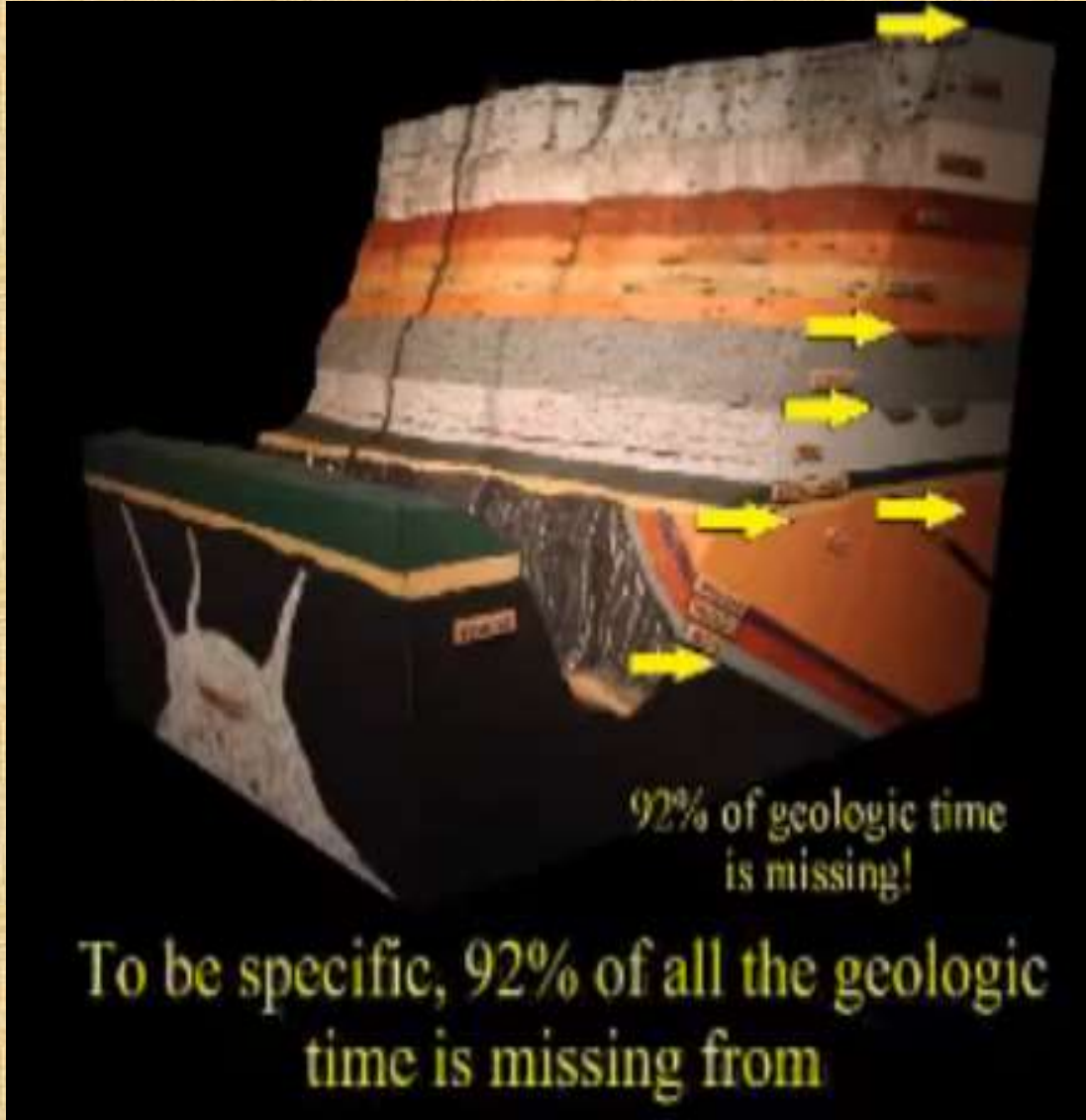
Derek Ager,  
The New Catastrophism

دكتور ديرك هو ضد الخلق وبشدة

ولوا اعتمدنا على كلامه سنجد في منطقة الاخدود العظيم الطبقات المفقودة هي تساوي بليون

و295 مليون سنة مفقودة في الطبقات وهذا يساوي ما بين 89 الي 92 % من جدول الطبقات

بعض الباحثين حسبوها مثل اين جوبي وغيره ووجدوا ان 92% من زمن الطبقات الجيولوجية لا وجود له



هذا يشير الي ان طبقات الاخدود ترسبت بسرعة بأمواج مياه عملاقة وليس في مئات الملايين من

السنين وألا أين هذه الملايين؟

وأيضاً تم حفرها بسرعة شديدة وليس النهر الصغير الذي لا يتمكن من فعل هذا كما شرحت سابقاً  
وهذا بالطبع يناسب الطوفان

هذا ما يقر به الكثير من المراجع مثل كلام ميهلرت

الحقيقة المباشرة ان عدد كثير من عدم وجود التطابق الذي يوجد في الاخدود العظيم هو دليل  
قوي في صالح الترسيب القصير. لو كان هناك ملايين كثيرة تفصل هذه الطبقات المختلفة فكيف  
يفسر التطوريين شذوذ نهر كولورادو في اخذ فقط بضعة ملايين من السنين لتقطع في 8000  
قدم او 2438 متر من الترسيبات الذي هو مفترض اخذ 500 مليون سنة ليرسب بينما بعض  
هذه الطبقات لا يوجد أي أثر للنحر عليهم.

التفسير الواضح والبسيط انه هذه الطبقات الرسوبية في وقت قصير جداً لا يسمح بالنحر وتم حفره  
بتراجع جسم ضخم من المياه اعلى من كولورادو ولم يكن هذا من وقت طويل.

“The plain fact of the great number of para-conformities found in the  
Canyon is strong evidence in favor of short-term deposition. If many  
millions of years separated these various strata, how do evolutionists  
explain the anomaly of a river [the Colorado] taking ‘only a few  
million’ years to cut through some 8,000 feet [2,438 m] of sediments  
which supposedly took up to 500 million years to be laid down, when  
those same strata exhibit no sign of erosion themselves.

“The obvious and simplest explanation is that these sediments were laid down in too brief a time span to allow erosion, and then scoured out by a large body of moving water much bigger than the present-day Colorado, and not very long ago.”

*A.W. Mehlert, Creation Re-search Society Quarterly, June 1987, p.*

28

فكما قلت انه لا يوجد طبقات الجيولوجيا المدعية في المراجع هي خيالية ولا توجد في أي مكان في العالم

بعض المراجع أكثر

عمليا لا يوجد أي مكان على الأرض تستطيع ان تجد ما يقال عنه العمود الجيولوجي. في الحقيقة في معظم الأماكن في القارات أكثر من نصف ازمنة الجيولوجيا مفقودة فتقريبا 15-20 % من سطح الأرض يحتوي على ثلث هذه الفترات في ترتيب صحيح ليس بكل محتويات اعمار وعصورهم). حتى في جراند كانيون فوق 150 مليون سنة من العمود التخيلي مفقودة. إذا باستخدام العمود الجيولوجي المفترض تاريخ الحفريات والصخور هو مغالطة.

“Practically nowhere on the earth can one find the so-called ‘geologic column.’ In fact, at most places on the continents, over half the ‘geologic periods’ are missing! Only 15–20 percent of the earth’s land surface has even one–third of these periods in the correct consecutive order. Even within the Grand Canyon, over 150 million years of this imaginary column are missing. Using the assumed geologic column to date fossils and rocks is fallacious.”

*Walter T. Brown, In the Beginning (1989), p. 15.*

المعلومات من القارات وقاع المحيطات تظهر ان عشر طبقات من النظام هي ممثلة تمثيل فقير في المقياس الجيولوجي: تقريبا 77% من مساحة سطح الأرض في اليابسة وأسفل البحر بها سبعة او أكثر (70%) من نظام الطبقات مفقود: 94% من سطح الأرض به 3 او أكثر من الأنظمة مفقودين. وتقريبا 99.6% بها واحد على الأقل مفقود. فقط أماكن قليلة (تقريبا 0.4% من المساحة) بها العشر أنظمة (وليسوا بكل أعمارهم وعصورهم) .... العمود الجيولوجي كامل المكون من كل الطبقات الرسوبية موجود فقط في الرسم البياني المرسوم بالجيولوجيين.

“Data from continents and ocean basins show that the ten [strata] systems are poorly represented on a global scale: approximately 77%

of the earth's surface area on land and under the sea has *seven or more* (70% or more) of the strata system *missing* beneath; 94% of the earth's surface has *three or more* systems *missing* beneath; and an estimated 99.6% has *at least one missing* system. Only a few locations on earth (about 0.4% of its area) have been described with the succession of the ten systems beneath (west Nepal, west Bolivia, and central Poland) . . . The entire geologic column, composed of complete strata systems, exists only in the diagrams drawn by geologists!"

*S.A. Austin, Impact 137, November 1984, p. 2 [emphasis his].*

وبناء عليها أقرروا ان سجل الحفريات غير دقيقة

"Many unconformity bounded units are considered to be chronostratigraphic units in spite of the fact that unconformity surfaces inevitably cut across isochronous horizons and hence cannot be true chronostratigraphic boundaries."



*C. Hong Chang, "Unconformity-Bounded Stratigraphic Units," in  
Bulletin of the Geological Society of America, November 1975, p.  
1544.*

بل كل الطبقات لو معها يترسب تراب

550 مليون سنة ترسيب بمعدل 0.2 ملي في السنة يساوي 110 كيلومتر سمكة طبقة طبقات  
رسوبية وهذا ليس له وجود.

ولهذا تتابع طبقات الجيولوجية غير موجود على الاطلاق في اي مكان على سطح الكرة الارضية  
ولكن فقط في كتب مؤيدي التطور.

فكما قلت هناك افتراضين

الافتراض الأول الترسيب البطيء المستمر بانتظام بناء على قاعدة الحاضر مفتاح الماضي فهو

مستمر في الحقب الزمنية المختلفة ويجب لو كان هذا صحيح أن نجد في كل اليابسة تقريبا

الطبقات كلها موجودة بانتظام لان كل طبقة تمثل حقبه. وهذا ما لا نراه إذا هذا غير صحيح

الثاني هو أن الطبقات الرسوبية تكونت بدون انتظام لأنها تكونت بأمواج ودوامات الطوفان لهذا

هي غير منتظمة ولا تمثل حقب ولهذا سنجد سمكها وعددها مختلف من منطقة الى أخرى ولا

تمثل سجل متصل. وهذا ما نراه فهو الصحيح

إذا هذه الطبقات الغير منتظمة نتيجة طوفان وتشهد عليه ولكن لأنهم يدعوا خطأ انها تمثل حقب  
زمنية وهذا غير صحيح وهو السبب الذي يجعلنا نجدها غير منتظمة.

**والمجد لله دائماً**