

التطور والجيولوجيا الجزء التاسع

عشر ومشكلة الطبقات المثنية

Holy_bible_1

باختصار عرفنا أن طبقات الارض الرسوبية هي ترسبت بسرعة بكارثة مائة واحدة وادلة الترسيب السريع تشهد على هذا

وأيضاً عرفنا انها ترسبت بطريقة فيها ترتيب حسب الكثافة كمجموعات تحت مياه وهذه الطبقات بهذا الشكل ترسبت بسرعة بطريقة متكررة

وأيضاً عرفنا أن العمود الجيولوجي بداية من الكامبريان الي نهاية الكواتيرنري ليس له وجود في أي مكان بهذا الترتيب فمن 100 طبقة مزعومة لا نجد الا ثلاث طبقات بحد أقصى في اي منطقة بترتيب صحيح. وأكثر من 92% من العمود الجيولوجي في أغلب المناطق ليس له وجود

وعرفنا خطأ تفسير عدم ترتيب الحفريات وتبرير أن الحفريات التي يدعوا أنها لكائنات قديمة اعلى والحفريات التي يدعوا أنها لكائنات حديثة يجدها أسفل بادعاء انقلاب الطبقات الذي عرفنا أنه

خطأ وغير علمي وعرفنا أيضا أن السجل الاحفوري المزعوم ليس له وجود بالترتيب من القديم الي

الحديث ولكن الذي هو موجود حفريات غير مرتبة في طبقات غير مرتبة

ندرس الان إشكالية أخرى لادعاء قدم العمر المزعوم والحقب وهو انشاء الطبقات معا أو الطبقات

المثنية

ولكن قبلها اذكر القارئ بما قلته في المقدمة عن قوانين الطبقات الرسوبية (هذه قوانين وليس

فرضيات)

1 الطبقة الاقدم أو الأول في الترسيب أسفل والاحدث أو التالية في الترسيب اعلي

2 الطبقات تترسب بشكل سطحي وليس بشكل اخر ولكن ممكن تتغير زاويتها بمرور الزمن وبعض

تحركات القشرة الارضية

3 الطبقة تستمر الي ان يوقفها عازل طبيعي مثل جبل

4 التجاويف التي تحدث فيها هي أحدث منها مثل مجري مائي او غيره.

وهذا يعني ان وقت تكوين الطبقة السفلى لا يكون اي أثر للطبقة العليا ووقت تكوين الطبقة لا

يوجد بها زوايا ولا انشاءات ولا مجرى وتكون مستقيمة فقط

ولو كانت كل طبقة تترسب ببطء في حقبه وتتحجر قبل ان تاتي الحقبه التالية بطبقة تالية كنا

نجد كل الطبقات مستقيمة متحجرة ولا يوجد بهم لا انشاءات ولا غيره

ولكن هذا لا نراه دائما في الطبيعة

كثير من طبقات الصخور نجدها منثنية معا



إشكالية هذا

نحن نعرف ان الصخور تنكسر ولا تنتثني فكيف نجد عدة طبقات منثنية معا؟

نظرية **uniformitarianism** التي في الحاضر مفتاح الماضي وأن الطبقات الرسوبية هي ترسبت في زمن طويل جدا بترسيب بطئي جدا مستمر بمعدل اقل من 0.2 ملي في السنة، لو كانت صحيحة يجب أن نجد أن الطبقة الواحدة التي تمثل حقبة (سواء عمر أو عصر أو فترة أو حقبة أو دهر) هي تمثل من مئات آلاف الي عشرات الملايين من السنين وسيكون فيها الطبقة التي ترسبت بشكل مستقيم حسب قوانين ترسيب الطبقات هذه الطبقة تحجرت في شكل طبقة مستقيمة قبل أن تبدأ تترسب عليها الطبقة التالية في الحقبة التالية. والطبقة التالية ستترسب عليها أيضا بشكل مستقيم ثم تتحجر وهكذا.

ولو حدث عوامل طبيعية مثل زلازل او غيره يغير من وضع الطبقات التي ترسبت مفردة هذا في اغلب الأحوال سيكسرهما او على الأقل يحدث بها تصدعات او يغير زاويتها ولكن حتى لو أصبحت مائلة فهي ستستمر مستقيمة. فوجود أي انثناء حتى لطبقة واحدة هو ضد هذه النظرية ويثبت خطأها.

ولو حدثت كارثة مائية محلية رسبت طبقة طرية ولو حدث أي ظروف طبيعية مثل زلزال ثنى هذه وجعلها متعرجة هي بكل تأكيد ستتجبر لوحدها في هذا الوضع المثني وتتجبر وتثبت على هذا الشكل وعندما تأتي الحقة التالية سواء بترسيب بطيء او بكارثة مائية محلية أخرى هي سترسب فوقها طبقة مستقيمة تملأ الفراغات ولكن لن تكون سطحها الأعلى منثني بل مستقيم وتتجبر على هذا الوضع أي تكون طبقة واحدة منثنيه بين طبقتين مستقيمتين. ومستحيل ان نجد طبقتين منثيتين معا لان هذا ضد كونهم ترسبت في ازمنا مختلفة ولو وجد طبقتين فقط منثيتين معا هذا ضد هذه النظرية التي تدعى الترسيب البطيء في الحقب المختلفة ويثبت خطأها.

الإشكالية انه ليس فقط نجد طبقة واحدة منثنيه ولا اثنين بل نجد طبقات كثيرة جدا متعددة المفترض حسب ادعائهم انهم يمثلوا حقب مختلفة منثيين معا ومتعرجين بنفس الشكل الموجي بل نجد أحيانا جبال كل طبقاتها متعرجة منثية و متموجة

فالحقب الزمنية وكل طبقة في حقة لا تفسر الصخور والجبال المثنية بحجم ضخم مثل الجبال التي في بنف من ناحية بي سي

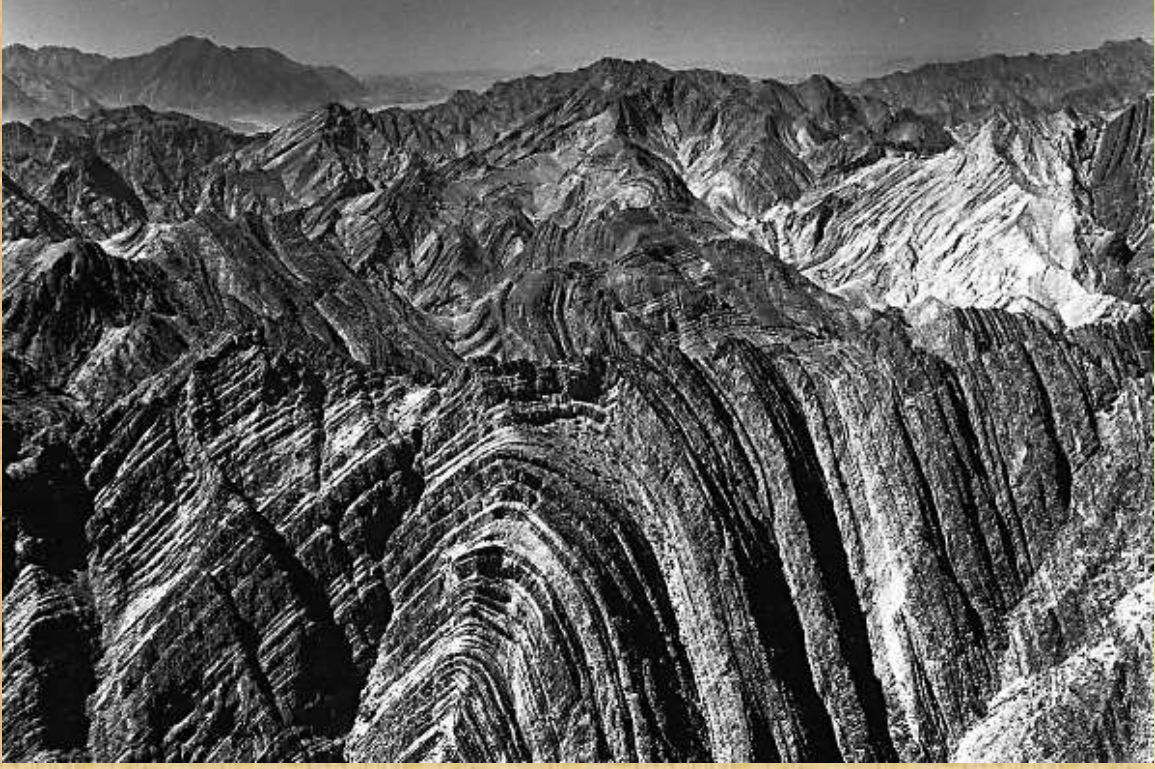






وغيرها

مثلا جبل زاغروز Zagros Mountains في إيران



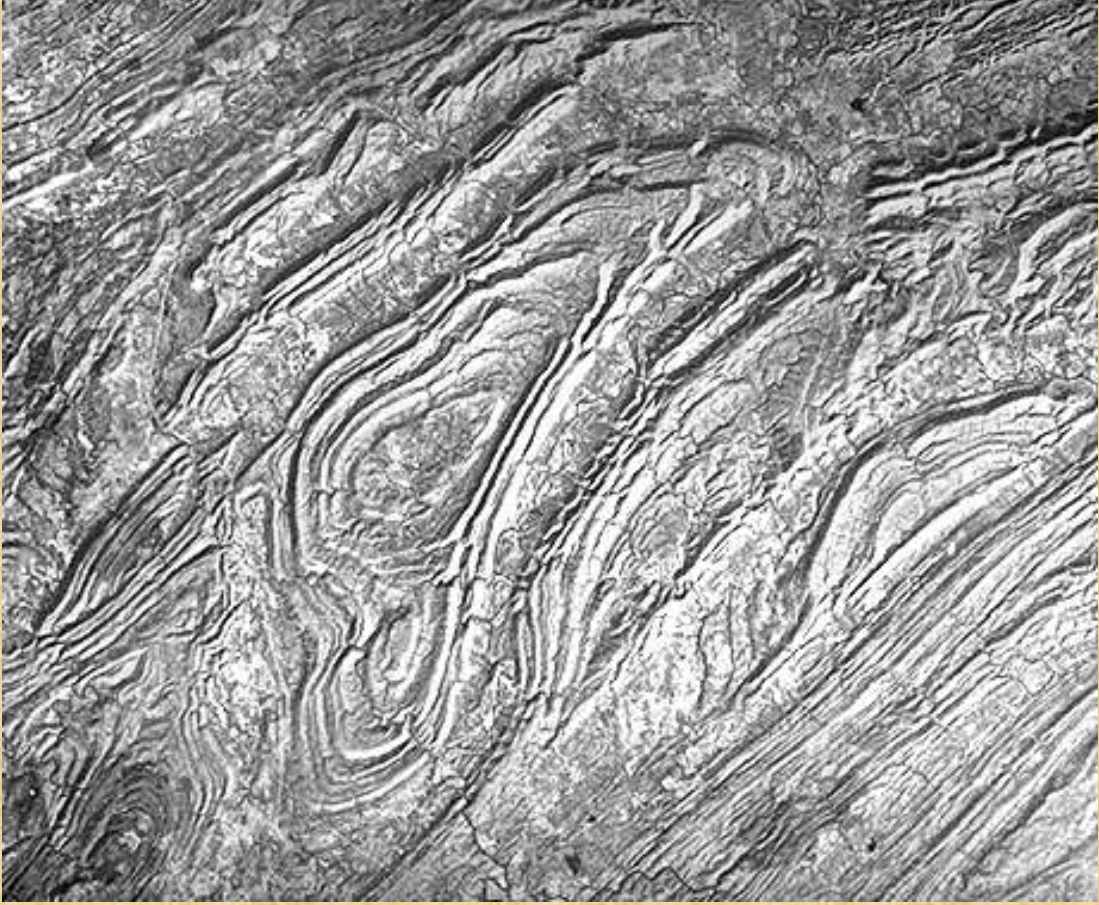
هذه يوجد بها سلسلة من التفرجات بطول 1500 كم

منطقة سينكلين

Syncline: View of Sideling Hill, Maryland Syncline



Ouachita Mountains of Oklahoma–Arkansas



بل هذا كما يقول موقع الناشونال جوجرافي هو أشهر ظاهرة في كل الجبال تقريبا على سطح الكرة الأرضية

Fold Mountains are the most common type of mountain on Earth.

http://education.nationalgeographic.com/education/encyclopedia/fold-mountain/?ar_a=1

حاولوا يقولوا انها انثنت تحت ضغط عالي جدا جدا عند التقاء لوحين كبار للقشرة الأرضية ضغطوا بعض فبسبب حرارة ثنت هذه الطبقات ولم تكسرهما وهو ما يسمى **orogenic movements**

Ulmer, S. (11 August 2011). "Fold mountains slip on soft areas". ETH Life. ETH Zürich. Retrieved 21 February 2012.

وقالوا ان هذا يتم ببطء شديد جدا في ملايين من السنين

http://education.nationalgeographic.com/education/encyclopedia/fold-mountain/?ar_a=1

والسؤال حتى لو قبلنا جدلا هذا يحدث لطبقة داخلية تحت ضغط فكيف تنثني طبقة في الهواء ومن اين يأتيها الضغط؟

وكما شرحت في الجزء السابق بالتفصيل لماذا لا نجد اثار الحرارة والانصهار هذه في أي شكل من الاشكال التي قدمتها؟

هذا يوضح انها انثنت وهي طرية ليست بعد ان تصلبت انصهرت وانثنت.

المحمية الطبيعية في كندا والمستمرة الي امريكا وارتفاع باسم لويس الطبقة العليا فيه تعتبر من أقدم الطبقات وهي 1.1 بليون سنة وهي فوق طبقة عمرها 100 مليون سنة



ولا يوجد ما بينهم. بغض النظر عن مشكلة الطبقات المفقودة والطبقات المقلوبة واختلاف ترتيب

الحفريات التي تكلمت عنها سابقا

أيضا سنجد فيها طبقات مثنية في الطبقات القديمة



والخط الفاصل بينهم طبيعي جدا ومتصل ولا يقدم أي دليل علي التزحلق او ادعاء الانقلاب

فكيف انثنت الطبقات القديمة التي من 1.1 بليون سنة التي تحجرت ثم انقلبت ثم انثنت؟ مع

ملاحظة انها سطحية فلا يوجد ضغط فوقها الا الهواء

فما هي القوة التي ثنت هذه الطبقات في الهواء هكذا؟

وايضا عدم تكسرها ويوجد فيها تداخلات بين الصخور الطبقة المزعوم انها قديمة الأعلى والحديثة

الأسفل تؤكد عدم وجود اي تحرك ولا ضغط يثنيتها ولا غيره



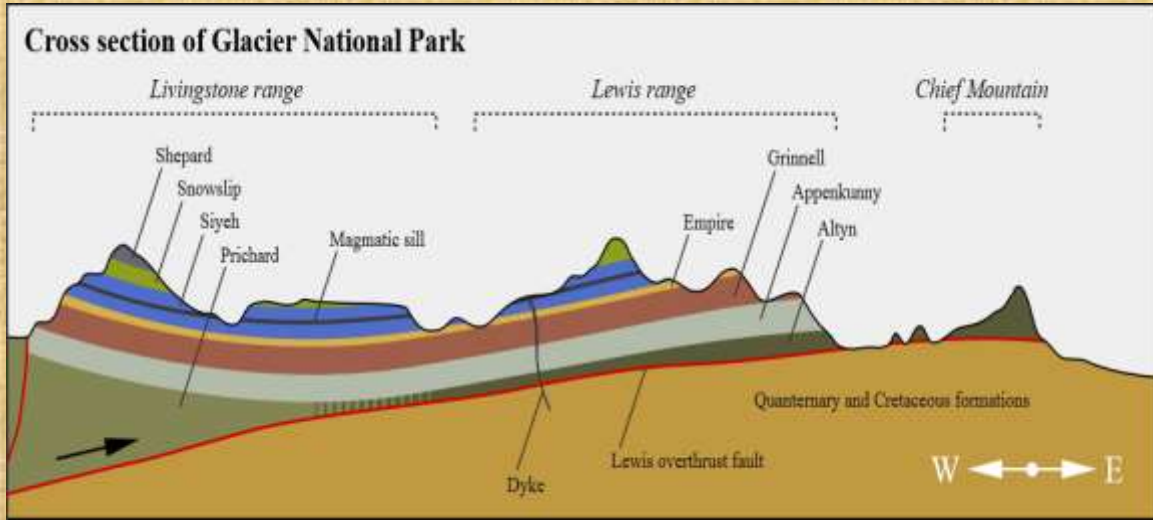
فما هي القوة التي تثنت هذه الطبقات في الهواء هكذا؟

وعلماء التطور أنفسهم يعترفوا انه لا يوجد اي أثر للانزلاق ولا الضغط ولا الحرارة التي تسبب انصهار مع ملاحظة اننا نتكلم عن طبقات طولها 100 ميل متوسط. نحن نتكلم عن ادعاء تحرك وانقلاب طبقات سمكها 4.8 كم وطولها 217 كم ووزنها ملايين من الاطنان بدون خدش واحد هذا ضد قوانين الفيزياء ولا يوصف الا بالأسطورة فقط وبعد هذا انثنوا كلهم معا في الهواء بدون ان يتكسروا ولا يتفتتوا وهذا أيضا ضد كل قوانين فزياء الصخور الجيوفيزيكس *Geophysics*

أيضا

هذه المنطقة التي هي لويس **Lewis Overthrust** المقلوبة أيضا وهي عملاقة جدا

الكارثة في هذه الطبقة ليس فقط القمة القديمة منتنيه ولكن أنها مجموعة عملاقة من الطبقات
منتنين معا وهذا ضد ادعاء الترسيب البطيء وبالطبع ضد ادعاء انقلاب الصخور فكيف طبقات
عملاقة هذه تنقلب ثم ينتنوا كلهم معا بدون تصدعات وتشققات بهذا الشكل بعد الانقلاب؟



كيف يصدق عاقل هذا الامر؟

الأمثلة على هذا كثيرة جدا وتقريبا في كل مكان

جبال منثنية *folded mountains* في البحث الذي نشر في مجلة علوم الأرض سنة 1990

قدم امثلة كثيرة منها

**Scott, Foresman
Earth Science,
1990 p.103**





Scott, Foresman *Earth Science*, 1990 p. 130

وأيضا



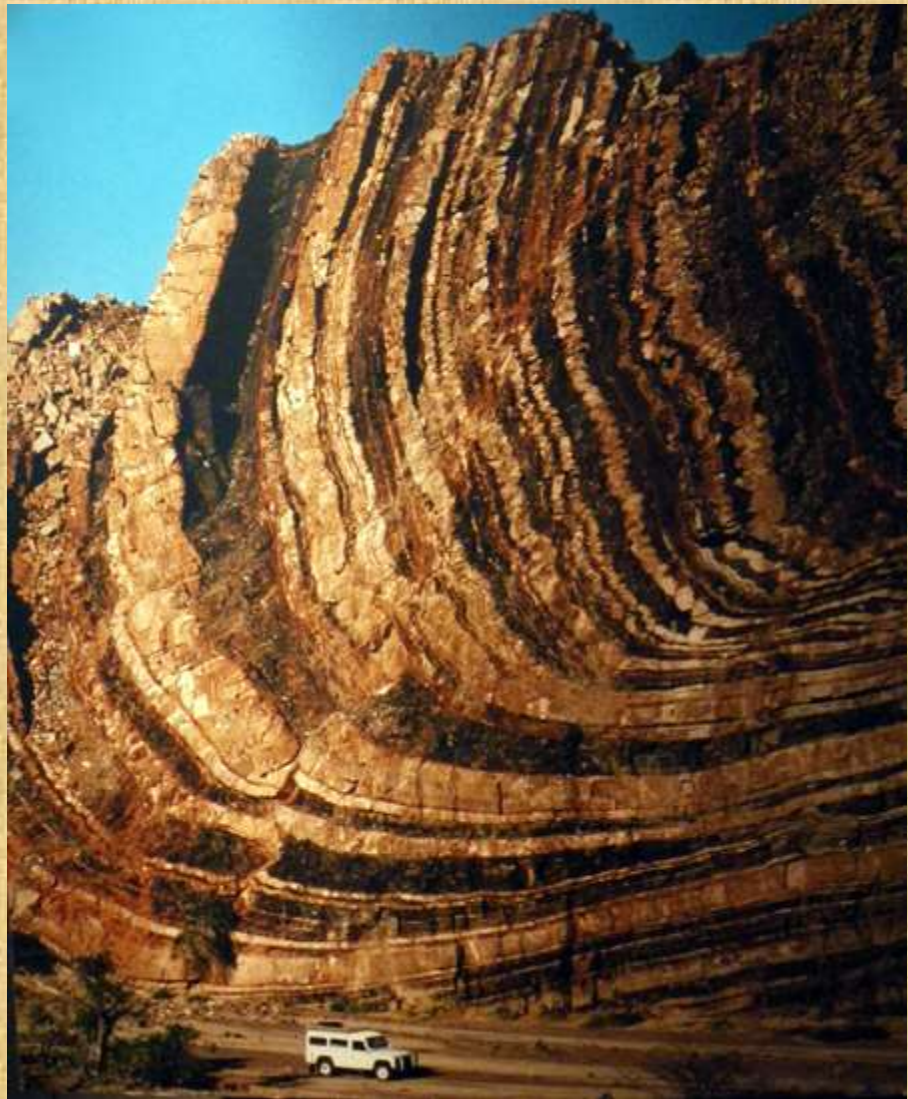
Bent rock layers from Lake Ouachita, AR. Photo by Bitsy Cliburn

وغيرها الكثير مثل هذه الهضبة











معظم هذه الصخور مثنية بدون ان تتشقق أي انها لم تتصلب قبل ان تنثني بل كلهم ترسبوا بسرعة في كارثة مائية عملاقة رسبت الطبقات بسرعة تحت سطح المياه وبسبب التحركات السريعة بسبب تحرك الصفائح بعد تراجع المياه بسرعة الي ينابيع الغمر انضغطت بعضهم من الجانب فانتثوا كلهم معا لأنهم لا يزالوا غير متحجرين بعد ثم بعد هذا تحجروا في هذا الوضع المثنى.

لهذا الطبقات المثنية تؤكد خطأ ادعاء الترسيب البطيء وقدم العمر وتؤكد كارثة الطوفان العالمي الواحد

والمجد لله دائما