

# تطور الانسان الجزء السابع عشر وبداية مرحلة

## Australopithecus afarensis وخطوات

### ليطولي Laetoli Footprints

Holy\_bible\_1

13/5/2019

بعد ان عرفنا بالتفصيل ان حتى علماء التطور ان ما ينادوا به من حفريات رحلة تطور الانسان المزعومة هم ليست حفريات مراحل وسيطة ولكن حفريات لأجناس قردة انقرضت وهم فقط لاثبات عقيدتهم التطورية يحاولوا ادعاء انها فروع جانبية في شجرة تطور الانسان (أبناء عمومة مزعومة) وستجدوهم كلهم باسم اجناس Binomial وليس قبائل او عائلات او رتب أي انهم ليسوا جدود ولا مراحل وسيطة بل اجناس مميزة. والكارثة انه لا يوجد على الاطلاق أي حفريات لأي مراحل وسيطة بين كل هذه الاجناس المفترضة فروع أي اجناس مميزة، ولا يوجد جدود مشتركين لهم او كائنات غير مميزة في طريقها للتمايز لهذه هم اجناس مميزة وهذا يعني انهم اجناس صممت ولهذا مميزة.

وعرفنا ان المتاحف رغم انها تعرض ما يخدع البعض ويظن انه شجرة تطور الانسان والقردة الا انها تقر ان هي تخمينات وبالفعل ترسمهم فروع مستقلة غير مربوطة الا بخطوط تخيلية وتضطر ان تعترف انه لا يوجد حفريات.

وقدمت في الأجزاء الأولى في هذا القسم امثلة كثيرة (رغم ان عندي أكثر منها بكثير) من أشهر علماء حفريات الانسان يقولوا بوضوح انه لا يوجد أي حفرية لمراحل وسيطة لتطور الانسان وما يقدم من حفريات هو اجناس (مستقلة) ويربطوا بعضها بخيال بدون أي دليل احفوري لان سجل تطور الانسان واجناس القردة المميزة كله ليس له وجود في الحفريات. ولا وجود لا لحفريات مراحل وسيطة ولا جدود مشتركة ولا كائنات غير مميزة في طريقها للتمايز وكما قالوا **السجل كله محو**

فلماذا أشهر علماء تطور الانسان يقولوا هذا؟ لأنه بالفعل ليس له وجود وما يقدم من حفريات بطريقة اجمالية يعتمد على الخداع وبدراسة كل حفرية باستقلالية نعرف انهم يقروا بوضوح انها ليست مرحلة وسيطة ولكن جنس مستقل اندثر

فلهذا بدأنا في الحفريات التي تقدم خطأ في ادعاء تطور الانسان وعرفنا ان كله ليس له وجود، لا جدود ولا مراحل وسيطة من الأول لا الجد الحياة 4.1 مليار ولا الجد النطاق 2.1 مليار ولا الجد المملكة الحيوان 590 مليون ولا الجد الشعبة الحبلي 530 مليون ولا الجد تحت الشعبة الفقاري 505 مليون ولا الجد فوق الصف الرباعي 395 مليون ولا الجد الصف الثديي 220 مليون ولا الجد تحت الصف المشيمي 125 مليون ولا الجد الرتبة الرئيسي 75 مليون ولا الجد تحت رتبة جاف الانف 40 مليون ولا الجد فوق العائلة القردة 28 مليون ولا الجد العائلة القردة العليا 15 مليون ولا الجد تحت العائلة تحت

الانسانيات 8 مليون ولا الجد القبيلة اشباه البشر حتى وصلنا 4 مليون وكل هذا ليس له وجود على الاطلاق.

وبهذا منذ 4100 مليون وحتى 4 مليون سنة ومن اول الجد الحياة حتى القبيلة كما يزعموا لا توجد حفرة واحدة لا لجد ولا لمراحل وسيطة لتطور القردة والانسان بل حفريات لأجناس اندثرت وأخرى حية. ومن بداية الجد فوق الصف الرباعي من 395 مليون الذي ساد لوحده في البرية بدون أعداء طبيعيين لانه اول كائن بدأ يمشي في البرية لوحده واستمر يتطور حتى وصلنا الى ما بعد القبيلة اقل من 5 مليون أي أكثر من 390 مليون سنة من الجد الرباعي بدون حفرة واحدة لأي جد مشترك او أي مرحلة وسيطة وتدرج على الاطلاق حتى نصل الى 4 مليون والانسان الطبيعي له الاف الحفريات للإنسان الطبيعي والقردة بالآلاف ولكن كل هذا العمر من التطور المزعوم ليس له حفرة واحدة لمراحل وسيطة؟

وعرفنا ان كل من *Dryopithecus* و *Proconsul* و *Aegyptopithecus* و *plioptithecus*

و *Sivapithecus* و *Ramapithecus* و *Pierolapithecus* و *Oreopithecus*

و *Graecopithecus* و *Sahelanthropus* و *Orrorin* و *Ardipithecus* و *kadabba*

و *ramidus* انهم اجناس قردة اندثرت بإقرار العلماء والأبحاث واسمهم كلهم اجناس بأسماء ثنائية وليسوا

لا جدود ولا مراحل وسيطة. وكلهم (فيما عدا راميدس) عظام صغيرة متفتتة غير مكتملة

ولا زلنا حتى الان ما هو بعد القبيلة *Hominini* التي هي مفترضة من 5.8 مليون سنة والذي المفروض

بعد ان انفصل فيه الانسان عن كل القردة التي نعرفها حتى الشمبنزي وقبل تحت القبيلة *Hominina*

ووصلنا حتى اقل من 4 مليون بدون جد مشترك أو أي مرحلة وسيطة



ووصلنا الى المرحلة المشهورة باسم استرالوبيثيكس وعرفنا في الجزء القبل السابق ان كل صفاتها تقريبا مع اختلافات بسيطة تطابق الشمبانزي القزم (فيما عدا سيديبا)

ودرسنا **Australopithecus anamensis** اول مرحلة وعرفنا تزويرها واطافة عظمة ذراع بشري وعظمة ساق بشرية احضروهم من مناطق مختلفة ووضعهم مع فك وعظام صغيرة لقردة ليجعلوها مرحلة وسيطة وهذا الأسلوب المتبع في اغلب حفريات هذه المرحلة ووصلنا الان الى مرحلة هامة جدا وهي استرالوبيثيكس افرانسيس

### **Australopithecus afarensis**

اوسترالو **Australo** جنوبي بيثيكس **pithecus** افرانسيس من منطقة **afar** افار قرد افار الجنوبي من اجناس القردة

فهو قرد وليس بشر **homo**

نبدأ ندرس حفريات الاستالوبيثيكس افرانسيس بترتيبها التاريخي من الاقدم للاحداث

اولا حفرية مفترض انها من 3.9 مليون سنة للافرانسيس وهي

**LH 4**

وهي اختصار **Laetoli Hominid 4**

وتعود اسمها الى منطقة لايطولي وقبيلة اشباه البشر من القردة ولايطولي هي في تنزانيا

وهي فقط فك mandible



اكتشفته ميرري ليكي سنة 1974 ومعها جوهانسن ووايت في منطقة لايطولي في تنزانيا

Meredith, Martin (18 August 2011). Born in Africa: The Quest for the Origins of Human Life. Simon and Schuster. p. 288.

وهي اكتشفته مع مجموعة اسنان

وقدروا عمره من 3.9 الي 2.9 مليون سنة وهو لكائن بالغ لوجود الضرس الثالث المورال (العقل)

هذا الفك به الاسنان الخلفية ولكن لا يوجد به الاسنان الامامية

Tanner (31 August 1981). On Becoming Human. CUP Archive. pp. 180

هو يشبه فك جنس الاسترالوبيثيكس الذي يشبه الشمبانزي القزم فقط

ولهذا لا يوجد اي دليل يثبت انه مرحلة تطور الا ما يقال عن مرحلة الاسترالوبيثيكس افرانسس بوجه عام التي شرحتها سابقا.

عند اكتشافها قال عنها وايت انها جنس جديد

**Meredith, Martin (18 August 2011). Born in Africa: The Quest for the Origins of Human Life. Simon and Schuster. p. 288.**

هل يستطيع أحد ان يقول لي لماذا هذا الفك المطابق للشمبانزي القزم يدعوا انه جنس جديد؟ لكن هذا هو ادلة التطور.

هي لا يوجد بها اغلب الاسنان الامامية ولكن يوجد بها الخلفية

هي ذات فك كبير تماما مثل شمبانزي بالغ بما فيه من ناب كبير.

**Tanner, Nancy Makepeace (31 August 1981). "Evidence on the transition: what can the earliest hominid fossils reveal about the ancestral population and the translation?". On Becoming Human. CUP Archive. p. 180.**

وهذا أصلا المفروض يكون ضد التطور لانه كما درسنا وعرفنا ان اردي الاقدم من استرالو هي بناب

صغير أي الاسترالو في هذه الحالة تكون تدهور وليس تطور في الناب



المهم هذا الفك يتعجب أي شخص كيف يدعى انه مرحلة جديدة رغم انه فك شمبانزي فقط وغير مكتمل  
وبه صفات اقل من السابق

الدليل التالي وهو كارثة وهو ما يسمى بأثار خطوات لايطولي

### Laetoli Footprints

وهي اثار اقدام وجدت في تانزانيا بواسطة ميري ليكي سنة 1976 تبعد تقريبا 1000 ميل او تقريبا  
1600 كم عن مكان اكتشاف لوسي وفي دولة أخرى ولكن يقولوا في طبقة يقترب تاريخها الي تاريخ  
طبقة لوسي وأقدم منها شيء بسيط.

المفاجأة ان في نفس الطبقة التي وجدوا فيها الكثير من أجزاء صغيرة من حفريات نسبوها الي  
استرالوبيثيكس في دول مختلفة مثل لوسي في طبقة أقدم منها قليلا من 3.75 مليون سنة وجدوا خطوات  
انسان حديث فكيف انسان حديث بنفس حجم قدم الانسان البالغ الذي في طولنا يبقي موجود؟ هذا يدمر  
ادعاء التطور تماما وبخاصة للإنسان وكل هؤلاء المترهبين من أموال البعثات للتنقيب وما يحصلوا عليه  
من شهره كله سضيع. فلا بد ان يكون هناك مخرج.

للأسف هؤلاء بدل من ان يعترفوا بان التطور خطأ هؤلاء اعتبروها دليل ان استرالوبيثيكس كان يسير على  
قدمين رغم ان بعد هذا اكتشف عظام اقدام للاسترالو توضح انه مثل اقدام الشمبانزي وليس البشر.

**As finds of *Australopithecus* foot bones indicate the Laetoli footprints may  
not have been made by *Australopithecus***

Wong, Kate (1 August 2005). "Footprints to fill: Flat feet and doubts about the makers of the Laetoli tracks". Scientific American. Retrieved 2010-12-05 .

وسندرس هذا في الأجزاء القادمة.

هم لا يكتفوا بكل هذا التزوير بل يتمادوا في ذلك ويبنوا عليه انهم لو وجدوا اثار اقدام بشرية متحجرة في الطبقة الرسوبية في نفس طبقة اكتشاف هيكل لوسي يقولوا ان عمر اثار الاقدام 3.7 مليون سنة وأنها دليل اخر على صحة هيكل لوسي بدل من ان يعترفوا بانه اثار اقدام بشرية حديثة تؤكد خطأ التطور

وأقدم للقارئ القصة بشيء من التفصيل.

صورة خطوات لايطولي







**OLDEST FOOTPRINTS.** This trail of footprints, belonging perhaps to two adults and a child, was found preserved in a bed of volcanic ash at Laetoli in Tanzania. It proves that hominids were walking upright some 3.75 million years ago.





وهو طريق وليس خطوة بل لعدة كائنات يقدرها بثلاثة كبير قد يكون مذكر واخر قد يكون مؤنث وصغير

منذ سنة 1998 المتحف القومي في تنزانيا وتري هاريسون من جامعة نيويورك أكملوا بحث في المنطقة

واكتشفوا اثار خطوات كثيرة جدا أكثر مما اكتشفته ميري ليكي

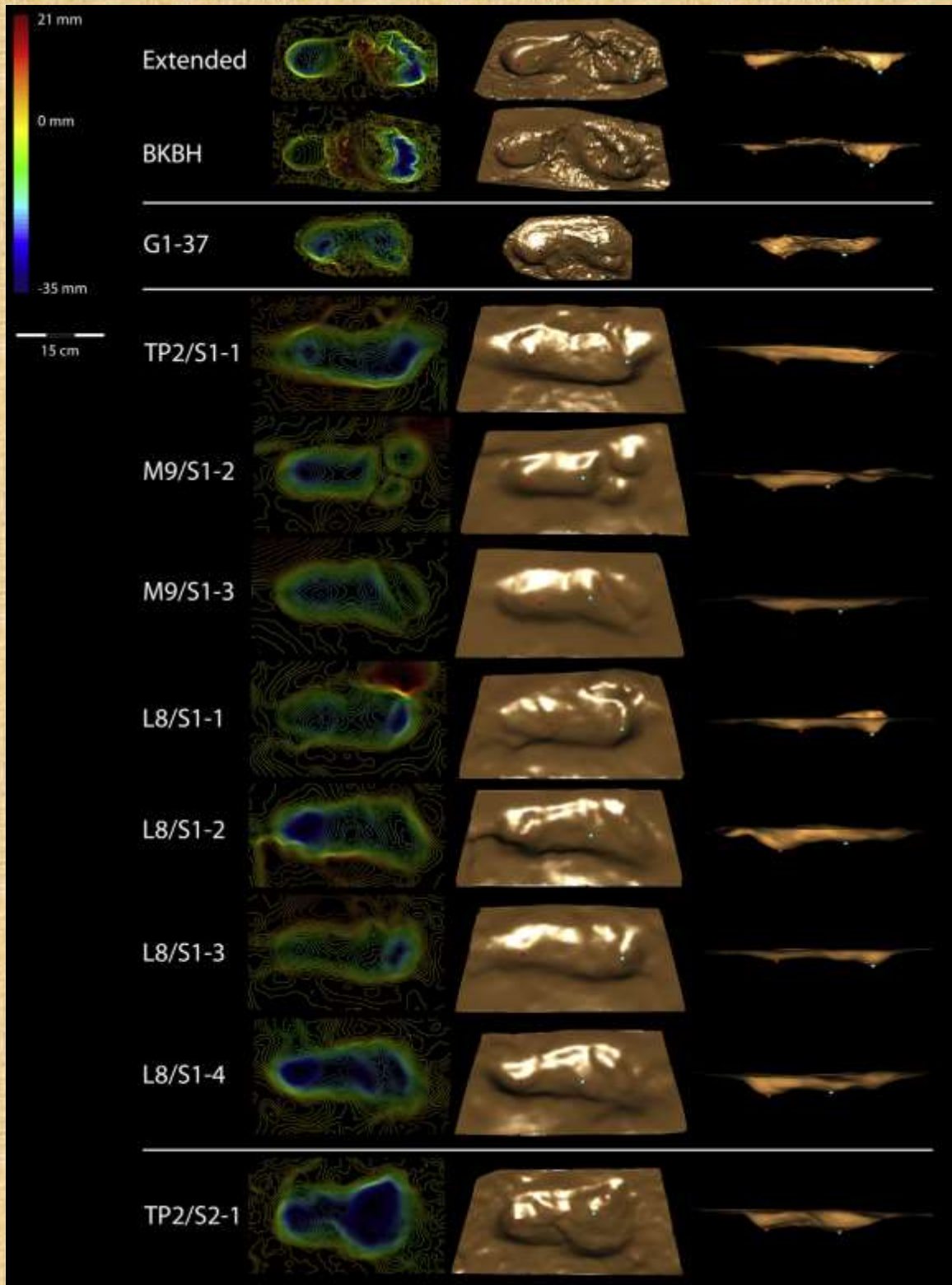
Harrison, Terry (27 January 2011). Paleontology and Geology of Laetoli:

Human Evolution in Context: Fossil Hominins and the Associated Fauna. 2.

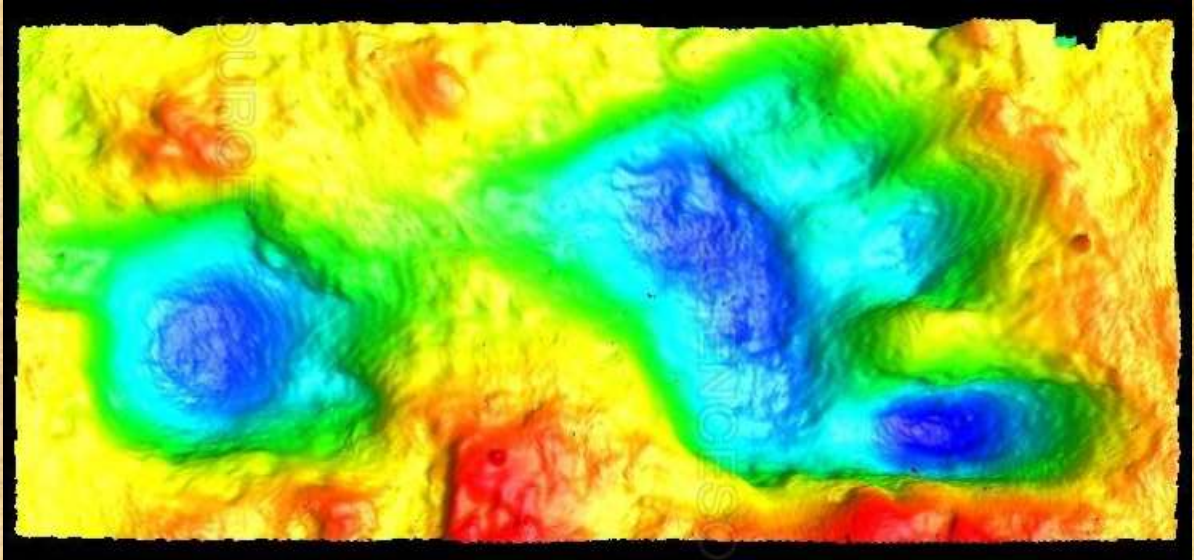
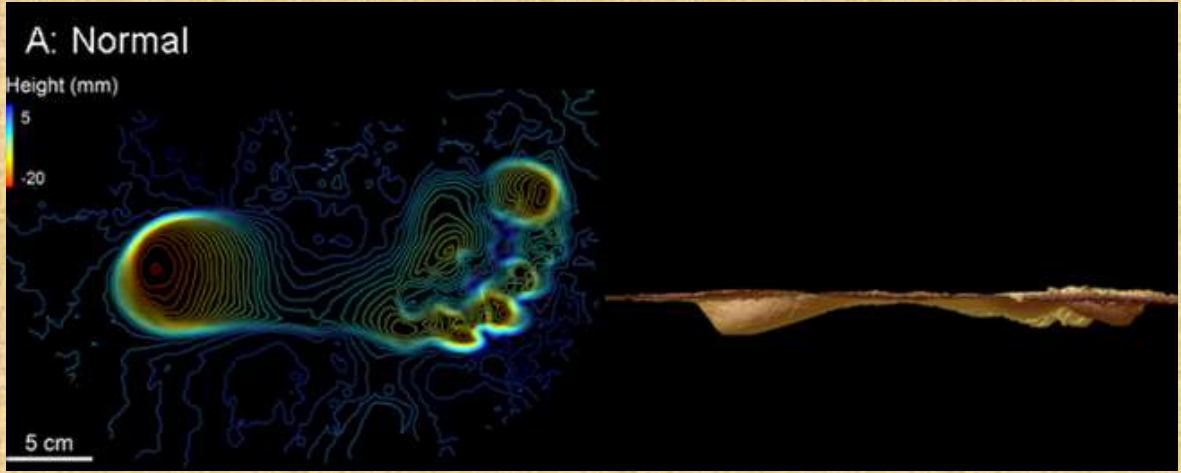
Springer Science & Business Media. pp. 141–188.



بل قاموا بدرسات على الخطوات كثيرة



ومقارنة مع اثار اقدام بشرية حديثة وأخرى متحجرة من 5000 سنة



<https://www.sciencesource.com/archive/Fossilized-human-footprint--3d-laser-scan-SS2470769.html>

فهم وجدوا اثار اقدام بشرية لإنسان ذو قدم طبيعي كامل في اثار رماد بدا يتحجر في طبقة حسب فرضية اعمار الطبقات من 3.7 وأقدم من لوسي ولكن هذا يكشف كل خدعة التطور بالكامل. أي الانسان موجود قبل جدته لوسي. هذا المفروض لو كانوا هؤلاء محايدين ان يضموا هذا مع ما اكتشفوه من ساق وذراع



بشر التي عرفنا هذا بإقرار العلماء ووضعهم مع انامينسيس وأيضاً أصابع أقدام بشر طبيعيين كما قدمت في الثلاث أجزاء سابقة فيقروا بخطا التطور.

ولكن هم لا يستطيعوا ان يفعلوا هذا. فلكي يغطوا على هذا ادعوا انه قدم مراحل التطور مثل

الاسترالوبيثيكس



رغم انها اقدام انسان. بل اؤكد ذلك من اكتشفت ودرست هذه الاثر انه قدم انسان وليس لقرده او مراحل وسيطة

هذا كتب نسا في التايمز ان هذه الطبقة هي حسب تقديرهم هي 3.7 مليون سنة وهي اثار اقدام انسان

حديث




هي تنتمي لجنس البشر او انسان حقيقي، وليس مثل الانسان القرد مثل الاسترالوبيثيكس الذي كانوا  
يظنوا انه قبل الانسان... هم من 3.35 مليون الى 3.75 مليون سنة.... وهم (الخطوات) حسب تعبير

ميري ليكي نفسها بشر people ولكن ليسوا مثلنا

## Laetoli Footprints

“...they belonged to the genus Homo (or true man), rather than to man-apes (like Australopithicus, who was once a thought to be the forerunner of man...  
...they were 3.35 million to 3.75 million years old. ...they would, in Mary Leakey's words, be people 'not unlike ourselves.'”

*Time*  
11/10/1975, p.93



فرغم انها اثار قدم انسان حديث واضح تماما متحجرة في نفس الطبقة وهم يعترفوا بهذا ولكن يقولوا هم

بشر ليسوا مثلنا

لماذا ليسوا مثلنا؟ اثار خطوات بشر طبيعيين لماذا بشر ولكن ليسوا مثلنا؟ وهل بعد هذا رغم معرفتهم

فيجعلوها لقردة الاسترالوبيثيكس رغم انها بشرية؟

السبب الوحيد الذي يجعلهم يقولوا انها خطوات لمراحل تطور وليس انسان هو فقط انها قديمة في طبقة

رماد عمرها حسب ادعائهم هو 3.66 مليون سنة فيقولوا مستحيل ان تكون اقدام بشر

Deino, Alan L. 2011. 40Ar/39Ar dating of Laetoli, Tanzania. In *Paleontology and Geology of Laetoli: Human Evolution in Context. Volume 1. Geology, Geochronology, Paleoecology and Paleoenvironment*, Terry Harrison, ed., pp. 77–97. Dordrecht, The Netherlands: Springer.

أي هم لا يبحثوا ويعترفوا بما يجدوا من ادلة بحيادية بل هم يلوا عنق الحقيقة ويغيروا الاستنتاجات لتؤيد عقيدتهم التطورية

بمعنى ان عندي اثار بشر. هذا لا نختلف عليه وهو الملاحظة العلمية والاكتشاف ولكن نختلف على التفسير. هل التفسير هو ان البشر موجودين في طبقات سفلي بمعنى ان التطور المزعوم لم يحدث ام ان التفسير انها ليست اقدام بشر رغم انها تطابق البشر وهي اقدام من مراحل تطور من قردة لبشر مثل الاسترالوبيثيكس؟ ايهم هو استنتاج صحيح؟ مع ملاحظة ان عظام اقدام استرالوا التي تم اكتشافها تشابه الشمبانزي ولا تصلح على الاطلاق ان تترك اثر مثل الانسان وهذا في أبحاث علمية.

**As finds of *Australopithecus* foot bones indicate the Laetoli footprints may not have been made by *Australopithecus***

Wong, Kate (1 August 2005). "Footprints to fill: Flat feet and doubts about the makers of the Laetoli tracks". *Scientific American*. Retrieved 2010-12-05 .

المحايد يقول ان يدرس الاحتمالين ويرى ايهم هو العلمي أكثر ومناسب للحقائق ولكن هم يلغوا الاحتمال الأول تماما لأنه لو ثبت صحته هدم ادعاء التطور وهذا عقيدتهم ومستقبلهم العلمي وشهرتهم التي لا يريدوا ان يتخلوا عنها. فيجاهدون باي شكل لإثبات انه لمرحلة وسيطة.

تيم وايت Timothy White الذي عمل مع ليكي ومع جوهانسون قال ان صفاتها في كل شيء مثل صفات خطوات البشر الطبيعيين من الكاحل والقوس وبطن القدم وأيضا الأصابع وبخاصة الابهام الذي هو مستقيم مع بقية الأصابع

Johanson, Donald, and Maitland Edey. 1981. Lucy: The Beginnings of Humankind, pp. 250. New York: Simon and Schuster.

بل يقول ان الخطوات هي مثلي ومثلك

those Laetoli hominids walked like you and me

.Johanson, Donald, and Maitland Edey. 1981. Lucy: The Beginnings of Humankind, pp. 250–251. New York: Simon and Schuster.

وسنعرف جيدا في دراسة لوسي ان الاسترالوا لا يمشي مثلي ومثلك بكل تأكيد

ملحوظة الخطوات ليس فقط في شكلها بل ايضا يقارنوا عرضها مقارنة بالطول ليعطي فكرة عن ثقل وطول الكائن وايضا تباعد الخطوات عن بعضها ليعطي فكره اتساع خطوته وايضا هذا يعطي انطباع عن مقدار طوله.



طول لوسي والاسترالو هو متوسط متر فهل يصلح ان يكون صاحب الخطوات البشرية؟

الإجابة لا لان خطوة أحدهم طولها 21.5 سم وعرضها 10 سم (اي مقاس 8.5) والمسافة بين كل خطوة 47.2 سم (قرب النصف متر) وهذه خطوة لإنسان طبيعي اقل ما يكون طوله 1.56 متر او أكثر وممكن يصل الى 180 سم

ايضا اتجاه الخطوة الي الامام ام بها انحناء جانبي مثل البشر تماما.

بل ايضا يتضح انه يتمشى على مهل وخطواته تطابق الانسان الحديث بوضع واقف وليس منحني مثل

القردة ولا يوجد اثار ايدي ليسير مرة على قدمين ومرة على أربع كما ذكرت الويكيبيديا

The footprints demonstrate that the hominids habitually walked upright as there are no knuckle-impressions. The feet do not have the mobile big toe of apes; instead, they have an arch (the bending of the sole of the foot) typical of modern humans. The hominins seem to have moved in a leisurely stroll.

<http://en.wikipedia.org/wiki/Laetoli>

كل هذا يؤكد انه بشر هوم وليس قرد بيثيكس

إذا هو ليس لمراحل التطور الصغيرة في الحجم مثل لوسي ذات 100 سم ولكن لإنسان طبيعي أكثر من

160 سم

إذا الاستنتاج الأول هو العلمي الصحيح وهو ان البشر موجودين من قبل الاسترالو. فلماذا يصرون على رفضه؟

الم اقل لكم انهم غير محايدون ويغيروا الأدلة لإثبات عقيدتهم؟

وايضا شكل الاصبع الكبير وكلها تؤكد انه انسان كامل طويل القامة مستقيم مثلنا انسان حديث بكل صفاته.

بل بتطبيق برنامج كمبيوتر ثبت انه يمشي بسرعة متر في الثانية وهذه هي سرعة الانسان الطبيعي

"PREMOG – Supplementary Info". The Laetoli Footprint Trail: 3D

reconstruction from texture; archiving, and reverse engineering of early

hominin gait. Primate Evolution & Morphology Group (PREMOG), the

Department of Human Anatomy and Cell Biology, the School of Biomedical

Sciences at the University of Liverpool. 18 May 2007. Retrieved 2007-11-

01.

وهذه ليست سرعة قردة

وايضا اسلوب الخطوة هو يماثل الانسان الحديث (الطبيعي) وليس مشى لا قردة ولا لوسي ولا غيره بما

فيها من نقل الوزن من قدم للاحر ومن الكعب للاصابع

The footprint impression has been interpreted as the same as the modern human stride, with the heel striking first and then a weight transfer to the ball of the foot before pushing off the toes

"The Laetoli Footprints". h2g2. Retrieved 2012-10-15.

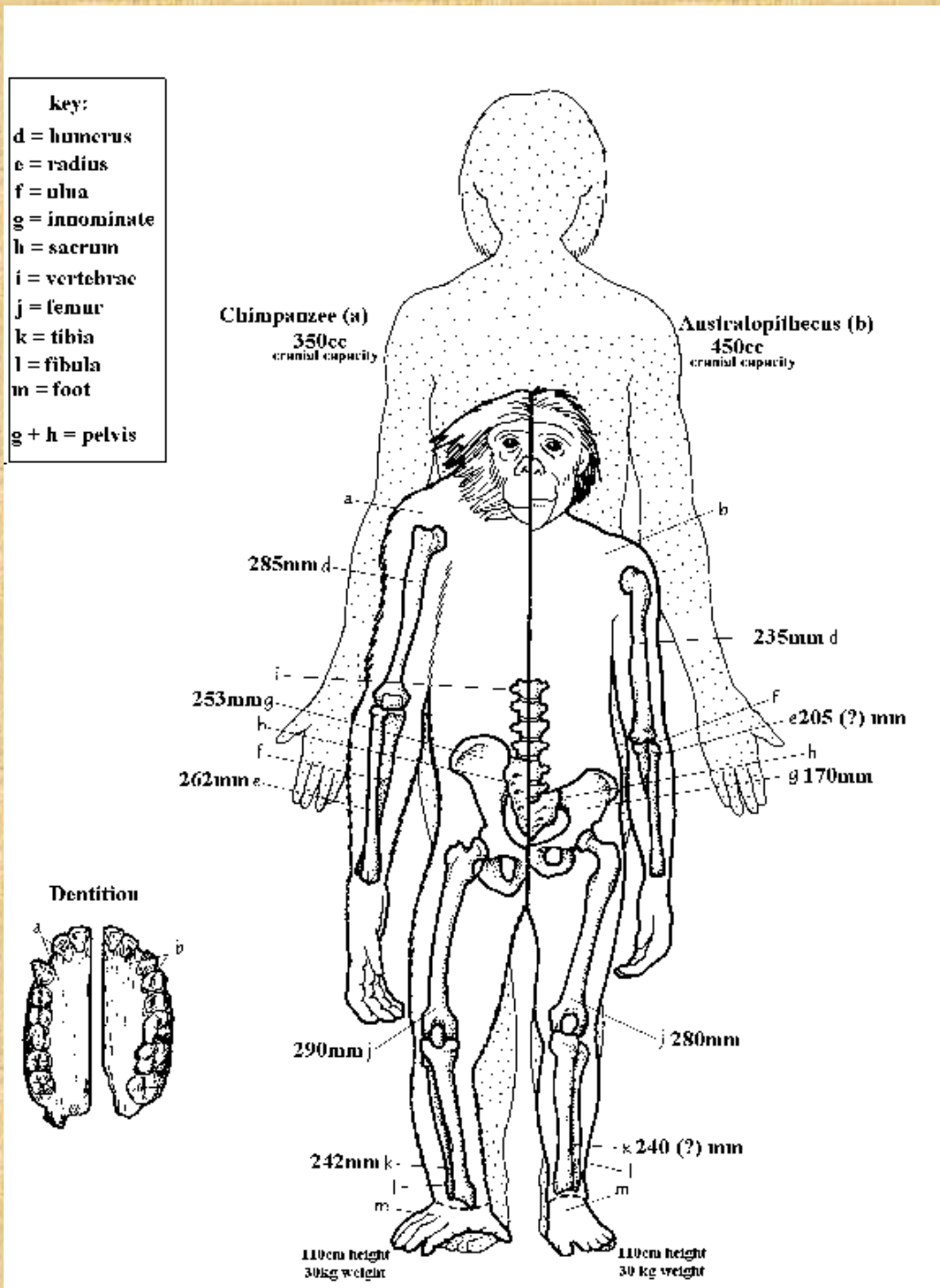
Tuttle, R. H. 1990. The Pitted Pattern of Laetoli Feet. *Natural History*. 99: 64.

Raichlen, D. A. et al. 2010. Laetoli Footprints Preserve Earliest Direct Evidence of Human-Like Bipedal Biomechanics. *PLoS One*. 5 (3): e9769.

فحتي ادعاء انها اثبات ان لوسي بدأت تمشي هي كذبه اخري تضاف لسلسلة الاكاذيب لان لوسي طولها 3- 3.5 اقدام فقط اي أكثر ببسيط من نصف طول الانسان وهو طول الشمبانزي القزم ولا تستطيع ان تصنع خطوات بهذا الاتساع. فهذه الخطوات حتى لو تماشينا جدلا مع كذبة ان لوسي لها نفس اقدامنا فاتساع الخطوة والحجم والسرعة مستحيل ان يكون للوسي التي هي اقل من ثلثي طول امرأة



key:  
 d = humerus  
 e = radius  
 f = ulna  
 g = innominate  
 h = sacrum  
 i = vertebrae  
 j = femur  
 k = tibia  
 l = fibula  
 m = foot  
 g + h = pelvis



لأنها لإنسان طوله أكثر من 5 قدم وليس من 3 الي 3.5 قدم

أيضاً الأثار توضح انه وزنه وزن انسان وليس في حجم ووزن لوسي والخطوات تعكس أسلوب نقل الوزن على الاقدام لبشر وزنه طبيعي بنفس طريقة نقل وزن الجسم على القدم البشري

walked with weight transfer most similar to the economical extended limb  
bipedalism of humans

Raichlen, D. A. et al. 2010. Laetoli Footprints Preserve Earliest Direct

Evidence of Human–Like Bipedal Biomechanics. PLoS One. 5 (3): e9769.

وانسان ثقيل أي 70 كجم وليس 29 كجم فقط مثل لوسي وهذا ما اكدته مجلة ناشونال جوجرافيك التي قالت ان الخطوات بوضوح هي مطابقة لخطوات انسان حديث واثار الخطوات هي بالضبط خطواتنا

The footprints are described as “remarkably similar to those of modern man.”... “The form of his foot was exactly the same as ours.”... “Weight-bearing pressure patterns in the prints resemble human ones...” “footprints, so very much like our own,”

*Footprints in the Ashes of Time* Mary Leakey  
*National Geographic* April 1979 p. 446-457.

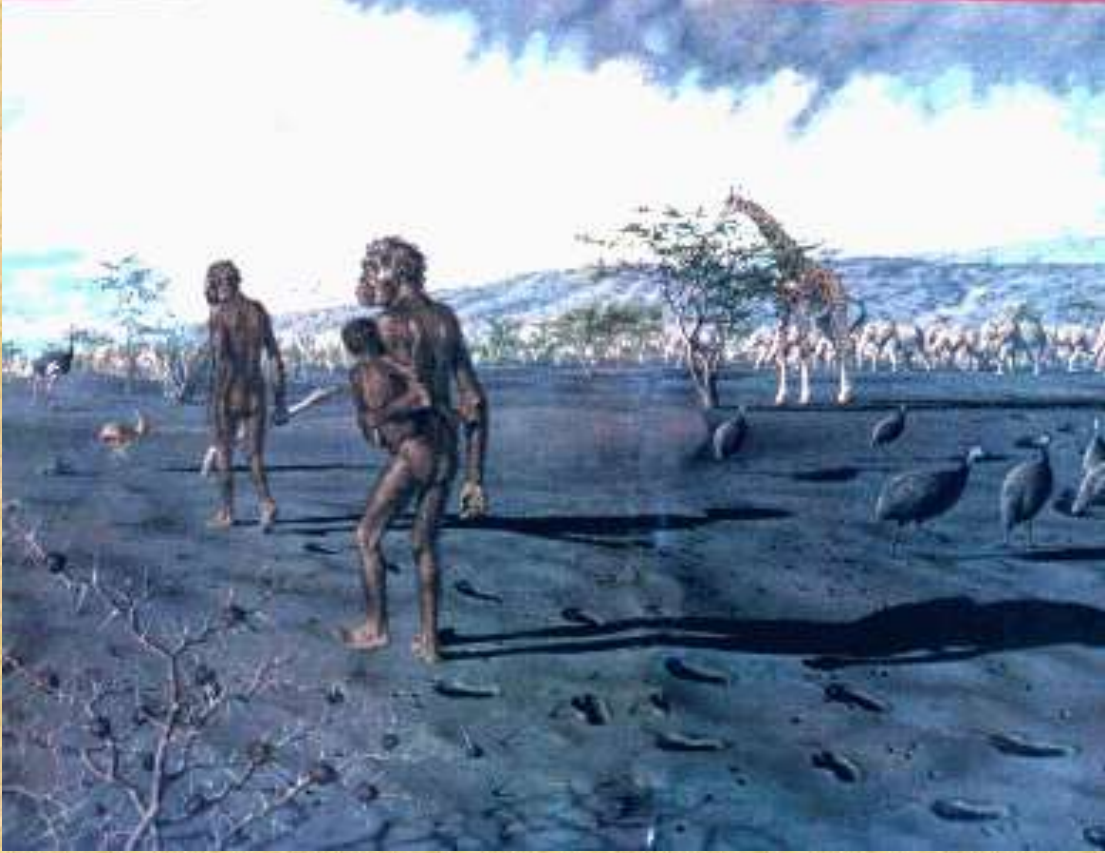
فهل تتخيل لوسي او الاسترالوبيثيكس بطول 90 سم الي 105 سم بوزن 29 كجم يتمشى على مهل

فتكون خطوته نصف متر؟

ولكن مع هذا بتضليل يرسموا صاحب الخطوات في صورة نصف قرد نصف انسان ولكنهم يرسموه طويل

منتصب لتكتمل الخدعة وهذا ليس طول لوسي استرلو أقصر من هذا بكثير





**Footprints in the Ashes of Time**  
**Mary Leakey**  
**National Geographic April 1979 p. 446-457.**

لماذا يفترضوا ان ملامح وجهه ويديه وكل شيء انه يشبه القردة؟ ونصف انسان نصف قرد؟ وبهذا

الطول؟ رغم ان استرالو أقصر من هذا بكثير وهيكله مثل الشمبانزي القزم وليس بهذا الاستقامة؟

لماذا عندما تكتشف اثار انسان واضحة تماما انها لإنسان وهم الذين اكتشفوها يوضع معها صورة

لكائنات نصف انسان نصف قرد؟

يوجد كارثة أكبر مصاحب لموضوع خطوات لايطولي وهذا سيكون الجزء القادم

ولكن المهم ما وجد من اثار اقدام هو ضد التطور ويوضح خطؤه.

وما هو أكثر كارثة انه كما قدمت في الأجزاء السابقة انه اكتشف بالفعل عظام بشر طبيعيين ولكن زوروا

هذا بإضافتهم لهياكل قرده ليجعلوهم مراحل وسيطة

فادعاء تطور الانسان هو فقط خيال وخدعة والحقيقة العلمية اننا نمتلك اجناس قرده مستقلة مميزة

مصممة بدقة مناسبة لبناتها بعضها حي وبعضها اندثر والانسان من الأول مميز وتؤكد التصميم والخلق.

وما يعرض من صور هو فقط خداع ويعترفون بنفسهم في الكلام عن كل منها على حدي انه جنس مميز

اندثر ولا هو جد ولا مرحلة وسيطة وبهذا يكون الانسان اتى بالتصميم والخلق

## والمجد لله دائما