

تطور الانسان الجزء الحادي والستين وصفات

الحفريات الكارثية KNM-ER 1470 التي

تثبت كذبة تطور الانسان

Holy_bible_1

13 December 2020

بدأنا في الحفريات التي تقدم خطأ في ادعاء تطور الانسان وعرفنا ان كل هذه المراحل المفترضة في شجرة تطور الانسان المزعومة ليس لها وجود، لا جدود ولا مراحل وسيطة من الأول لا الجد الحياة 4.1 مليار ولا الجد النطاق 2.1 مليار ولا الجد المملكة الحيوان 590 مليون ولا الجد الشعبة الحبلي 530 مليون ولا الجد تحت الشعبة الفقاري 505 مليون ولا الجد فوق الصف الرباعي 395 مليون الذي مفترض ساد لوحده في البرية، ولا الجد الصف الثديي 220 مليون ولا الجد تحت الصف المشيمي 125 مليون ولا الجد الرتبة الرئيسي 75 مليون ولا الجد تحت رتبة جاف الانف 40 مليون ولا الجد فوق العائلة القردة 28 مليون ولا الجد العائلة القردة العليا 15

مليون الجد المشترك مع الاورانجوتان ولا الجد تحت العائلة تحت الانسانيات 8 مليون الجد المشترك مع الغوريلات ولا الجد القبيلة اشباه البشر من اكثر من 5 مليون وهو الجد المشترك مع الشمبانزي حتى هذا ليس له وجود ولا الجد تحت القبيلة من 2.5 مليون ولم نجد أي جد مشترك ولا مرحلة وسيطة حتى وصلنا اقل من 2 مليون وكل هذا ليس له وجود على الاطلاق حتى وصلنا للانسانيات. أي 4100 مليون سنة من رحلة تطور الانسان المزعومة لا يوجد بها أي دليل على الاطلاق فشجرة تطور الانسان هي محوة أي ليس لها وجود. وكما قال العلماء السجل محو أي نتكلم عن شجرة وهمية ليس لها وجود الا في كتب التطور فقط .

فبعد ان عرفنا ان كل السابق هو حفريات لأنواع او اجناس قرده انقرضت وقد يكون بعضها باقي حتى الان ووجدنا أننا انتقلنا في قفزة كبيرة الي مجموعة حفريات مستقلة تماما وهي حفريات أنواع الانسان ولا يوجد أي ربط بين الاثنين بل حفريات البشر الطبيعيين أقدم من حفريات الجدود القردة المزعومين

ولكن بداننا نعرف إشكالية في دراسة هذه الحفريات وهو مثلما فعلوا بمحاولة ادخال عظام بشرية في هياكل قرده ليدعوا انها وسيطة أيضا قاموا بالعكس وهو محاولة بعض مؤيدي التطور ان يحضروا حفريات قرده وجعلها بدل من قرده يلقبونها بهومو أي بشريات ليدعوا انها مرحلة وسيطة بالاسم فقط. وأحيانا ادخال خليط من العظام من قرده مع هومو لتصبح الهومو اقل في صفاتها من البشر الطبيعيين وتتحول مرحلة وسيطة. هذا بالإضافة الى التزوير المتعمد في حفريات كثيرة وهذا ما درسناه وندرسه تفصيلا أيضا.

وأیضا انتھینا من انواع واضح انها قرده وليس لها أي علاقة بالبشر ولكن بدون حیادية علمية لقبوها هومو لیخترعوا مراحل وسيطة من عدم مثل نالیدي القرد وتزوير إضافة قدم بشرية له من مقبرة بشرية قريبة وفلوريسينس القرد الذي تم تزويره عظامه وأيضا هابيلس التي فيها خلطوا حفريات قرده بوضوح مع بشر بوضوح. واتضح من هذا انه لا يوجد أي ربط على الاطلاق بين القردة والبشر.

نكمل في المرحلة الاولى في الانسانيات يزعموا انها مراحل تطور رغم انهم بشر طبيعيين وهي مرحلة هومو رودولفينسيس *Homo rudolfensis* واشكالية انه بشر أقدم او في نفس زمن جدوده المزعمين استرالوبيثيكس وهومو هابيلس القردة واضطروا بسببها ان يعترفوا ان ما كان يقال عنهم مراحل متلاحقة ومرحلة تطورت للتالية هذا خطأ وهم معا في نفس الطبقة أي في نفس الزمن وليس تطور من احدهم للآخر

وبدانا في دراسة حفرية **KNM-ER 1470** وهي الحفرية الوحيدة الأساسية لهذه المرحلة وعرفنا انها لصبي بشري صغير بحجم مخ 775 سم 3 مثل البشر الطبيعيين ومخه أكبر من جدوده المزعمين الذين لم يظهروا بعد حسب فرضيتهم لاعمار الطبقات الخطا وعرفنا انهم حاولوا يعيدوا تركيبها بجعل الوجه بارز مثل القردة ولكن هذا فشل والأبحاث الحديثة اثبتت انها بوجه بشري مستقيم مفرد وأيضا عظام حواجب بشرية صغيرة وعظمة انف بشرية وعرفنا تزوير التماثيل التي تصنع لها بشكل زائف نصف قرد نصف انسان رغم انها جمجمة بشرية من شكلها بعد إعادة تركيبها



وتوجد في متحف كينيا الوطني

أدلة أخرى على إشكالية عمرها وحجم المخ

كما قلت اكتشفها أحد مساعدي الشهير ريتشارد ليكي ابن لويس وميري ليكي سنة 1972 م
وحدد عمرها في البداية حسب فرضية اعمار الطبقات ب 3 مليون سنة كما تنقل الوكيبيديا عن
العلماء ولكن هذا يضعها قبل كل الهايلاس (بل قبل اغلب استرالوبيثيكس) فقاموا بتقدير ان

عمرها 1.9 مليون

The skull was at first incorrectly dated at nearly three million years old, predating the *Homo habilis* species. Since then, the estimate has been corrected to 1.9 million years,

أي عمرها الذي قاسوه هو 3 مليون ولما لم يصلح قدروا وأكرر قدروا انها 1.9 مليون فلان العمر كان إشكالية فكيف يكون هومو أقدم من كل جدوده. فغيروا فرضية تاريخها الي 1.9 مليون سنة وموضوع التاريخ سآتي اليه لاحقا للمشاكل التي حدثت به فهي أكبر من هذا بكثير
ثم غيروا تاريخها مرة أخرى الي 2.03 مليون

Meave G. Leakey et al. “New Fossils from Koobi Fora in Northern Kenya Confirm Taxonomic Diversity in Early *Homo*,” *Nature* 488 (August 9, 2012): 201–204,

ولكن يوجد أمور أخرى في التاريخ ساتركها لاحقا فقط ساتماشى مع ما يقولونه الان
ما رأيكم فيما يفعلوه من تواريخ؟ هل من اللائق مرة يفترضوا حسب فرضية اعمار الطبقات انها 3 مليون ولما هذا لا يصلح لانه يدمر التطور فيغيروه الي 1.9 ولان هذا خطأ بوضوح فيغيروه الي 2 مليون؟ هذا علم ام فصال؟ مين يزود او يقلل؟

المهم اعترفوا وقالوا انها لهومو وأنها تثبت ان استرالوبيثيكس واي مرحلة قديمة او هوميند هم فروع جانبية فقط (ليسوا جدود)

هذا ليس كلامي بل كما قدمت انه كلام ميفي ليكي وأيضا ستجد هذا الكلام في موسوعة التطور

نصا ص 217 لطبعة سنة 1990 فتقول

الجمجمة تم تركيب قطعها معا بواسطة زوجة ريتشارد ليكي وهي ميفي والعديد مع علماء الانتومي

من عشرات القطع ولغز الفك استغرق ست أسابيع لتركيبه. وتارخت ب 1.89 مليون سنة بمخ

حجمه 750 سم واعتقد ليكي انها أقدم حفرية لجدود البشر الحقيقيين وفي نظره انها تجعل

الاسترالوبيثيسين وغيرها من حفريات الهومينيد هم فقط فروع جانبية

“The 1470 skull was pieced together by Richard Leakey’s wife Meave

and several anatomists from dozens of fragments—a jig jaw puzzle

that took six weeks to assemble. Dated at 1.89 million years old, with

a cranial capacity of 750cc., Leakey believes it is the oldest fossil of

a true human ancestor. **In his view, the australopithecines and other**

hominid fossils were sidebranches.

ثم تكمل الموسوعة موضحة انه حارب ليثبت انها من الهابيليان (هابيلس) التي وجدت في الدوفيا

اي ينسبها لهومو هابيلس. ولكن علماء الانثروبولوجيا قالوا ان بوضوح الحفرية حديثة جدا في

المظهر على ما ادعاه اولاً

“Leakey fought hard to win a place for his 1470 (along with the

previous habiline fragments found at Olduvai) because most

anthropologists thought the skull was simply 'too modern-looking' to be as ancient as he at first claimed."

R. Milner, Encyclopedia of Evolution (1990), p. 217.

ولهذا بسبب صفاتها البشرية الواضحة وليس صفات القرد هابيلس اضطر بعض العلماء ان يقرأوا انها بشر ولكن هذا يسبب مشكلة للتطور فاخترع بعضهم ادعاء انها ما يربط القرد هابيلس بالبشر اريكتس أي جسر للهومو اريكتس ولكن بعد ان عرفنا ان صفاتها بشرية ما الذي يجعلها وسط رغم انها لا يوجد فيها صفات وسطية؟

المهم اقدم لكم ما يقولونه بدون حيادية فيقول مهلرت

يظهر انها جسر للفجوة الكبيرة بين اسلاف الانسانيات المفترضة (يشمل استرالوبيثيكس وهابيلس) والحفريات المقررة انها أكثر بشرية المحددة انها هومو اريكتس

it appeared to bridge the gap between the putative hominid line of ancestors (including the australopithecines and *Homo habilis*) and the decidedly more humanlike fossils designated *Homo erectus*.

A.W. (Bill) Mehlert

Johnson, J.W., *The Crumbling Theory of Evolution*, Perpetual

Eucharistic Adoration Inc., Los Angeles, pp. 45–52, 1982

هو بشر لانه يشبه حفريات البشر الواضحين فلماذا يلقبونه بجسر؟ اين الصفات الوسطية؟

وايضا بيلجرينو يقول انها ببسبب المخ بين الاسترالوبيثيكس وهومو اريكتس

Skull 1470 was generally promoted to the public as representing an intermediate form (mainly in brain capacity) between the australopithecines and *H. erectus* forms

Pellegrino, C.R., *Timegate: Hurling Backward Through History*, TAB

Books, Blue Ridge Summit, Virginia, p. 120, 1985

وهنا أتساءل ما الذي يجعلها جسر ووسيطه؟ حجم المخ بشري وليس وسط لانها لبشري صغير بحجم مخ 775 سم3 يطابق مخ صغير بشري وليس وسيطة لانها لو كانت وسيطة كنا نتوقع ان تكون أكبر من صغير استرالوبيثيكس وهايبلاس الذين تبلغ 500 أي الصغير 350 ولكن لا تصل لمخ الانسان أي يجب ان تكون شيء بين 350 و775 أي كان يجب ان تكون 550 سم 3 وليس 775 سم 3 بما يطابق المخ البشري لانسان صغير. أيضا الوجه بشري مفرد وليس بارز مثل القردة وليس وسط أيضا الجبهة مرتفعة وليس منعدمة مثل القردة أيضا عظام الحواجب صغيرة مثل البشر وليس وسط مثل القردة وأيضا الانسان صغيرة مثل البشر وليس وسط بين البشر والقردة.

ولكن ما هو أكثر كارثية من هذا ويوضح تخبطهم وانهم يعرفوا انها كارثة للتطور ان الموسوعة

البريطانية تحت عنوان **KNM-ER 1470** لقدم عمرها

تدعى انها هومو هابيلس

KNM-ER 1470 Article Free Pass

[KNM-ER 1470 Articles](#) [Web sites](#) [Bibliography](#)

Written by
The Editors of Encyclopædia Britannica

The topic **KNM-ER 1470** is discussed in the following articles:

Homo habilis

TITLE: **Homo habilis (hominid)**
SECTION: **The fossil evidence**

Important discoveries made in the Koobi Fora region of northern Kenya include a controversial skull called **KNM-ER 1470** (Kenya National Museum–East Rudolf), which resembles both *Australopithecus* and *Homo*. As in the case of OH 16, this specimen had been broken into many fragments, which could be collected only after extensive sieving of the deposits. Some of the pieces were...

theory of Leakey

TITLE: **Richard Leakey (Kenyan anthropologist, government official, and paleontologist)**

...He claimed to have found evidence at Koobi Fora to support this theory. Of particular importance is an almost completely reconstructed fossil skull found in more than 300 fragments in 1972 (coded as **KNM-ER 1470**). Leakey believed that the skull represented *H. habilis* and that this relatively large-brained, upright, bipedal form of *Homo* lived in eastern Africa as early as 2.5 million...

فكيف تكون هومو هابيلس الذي درسناه وعرفنا ان كل صفاته قرد ومخ 550 سم 3 للبالغ مثل

الشمبانزي واسترالو؟ كيف جمجمة بشرية بحجم مخ طبيعي لصغير بشري يدعوا انها قرد؟ السبب

لانها يعرفوا انها من هذا الزمان أقدم من 2 مليون ولم يكتمل جدود الانسان من القردة هذا

يجعلها تثبت خطأ التطور لو أقرروا انها هومو اريكتس أي انسان

ولكن موقع توك اورجن (الغير حيادي) الذي يحاول باي شكل اثبات التطور ورغم هذا يطر ان

يعترف انه في مقارنتها مع 1813 ان لها صفات هومو اريكتس

Note that in top view, 1470's skull narrows behind the eyes, like some *Homo erectus* skulls.

وايضا يقول تحت اسمها ان كان هناك خلاف على تقدير تاريخها وايضا البعض قال انها لهومو

اريكتس ولكن حاليا يتزايد العلماء الذين ينسبونها الي هومو رودلفينسيس بل حاليا مع اكتشاف

حفريّة جديدة برقم 62000 ويقولوا ان هناك تشابه مع KNM-ER 1470 فلهذا بدا يظهر الان

رائ انها تتشابه كثيرا مع البشر

ولكن للحيادية الخلافات التي دارت حولها بالنسبة للجنس قيل استرالوبيثيكتس او هومو هابيلس

او هومو اريكتس وهومو رودلفينسيس وكينيانثروبوس. فأى منهم يوجد بعض العلماء نادوا به.

ما زالت هذه الحفريّة للكوارث التي سببتها للتطور لا يزالوا يحاولوا تغيير شكلها وحجم المخ لكي

يناسب التطور فيحاولوا يغيروا شكلها ليقترّب من القردة وحجم المخ ليجعلوه أصغر ولكن بقیة

العلماء يرفضون هذا التلاعب

Then, Ker (29 March 2007). "Controversial Human Ancestor Gets

Major Facelift". LiveScience. Retrieved 8 August 2012.

ومحاولة جعل حجم المخ لهذا الصغير البشري يصغر عن 750 بائت بالفشل بسبب بحث جديد
بتقنية حديثة اثبت ان هذه محاولة خطأ وان حجم المخ الصحيح هو 752 سم3 او أكثر (775
سم 3 مثل صغير البشر)

Bromage, TG, McMahon, JM, Thackeray, JF et al. (2008).

"Craniofacial architectural constraints and their importance for
reconstructing the early Homo skull KNM-ER 1470". The Journal of
Clinical Pediatric Dentistry 33 (1): 43-54.

وبحث اخر وضع انها بين 750 الي 800 سم 3

Stuart, Humphreys (3 December 2009). "Homo rudolfensis". Retrieved
20 April 2014.

أي هو تقريبا 775 سم3 او أكثر

مع ملاحظة اننا نتكلم عن صغير بشري أي هذا في نطاق البشر الطبيعيين صغار السن وبالطبع
صغار المخ عن البالغين.

متخيلين لأنهم يعرفوا انها بهذا تدمر ادعاء التطور البشري تماما فيحاولوا حتى الان يتلاعبوا
ليغيروا صفاتها ويجعلوا حجم المخ أصغر من الواقع او العمر أحدث. هذا ليس علم بل عقيدة
تطورية الحادية لن يتنازلوا عنها وسيستمروا يحاولوا اثباتها حتى لو بالتزوير ومحاولة التلاعب
بالأدلة التي ضدها.

الامر الثاني وهو اسم رودولفينسيس هو اسم أطلق على هذه الحفيرة التي من منطقة شرق رودولف Rudolf ايضا اكتشف فيها ثلاث قطع غير معروفين ان كانوا لهيكل واحد ام ثلاثة وهم 1470 و1472 و1475 ورابعة أحدث وهي 1481

وهم متشابهين

Leakey, R.E.F., Evidence for an advanced Plio–Pleistocene hominid from East Rudolf, Kenya, *Nature* 242:447–450, 1973.

الكارثة الأخرى أن بدراسة عظمة الفخذ لحفيرة KNM-ER 1481 اتضح انها تطابق البشر

Kennedy, G.E., A morphometric and taxonomic assessment of a hominine femur from the lower member, Koobi Fora, Lake Turkana, *American J. Physical Anthropology* 61:433, 1983.

ولكن اشكاليتها انها حدد عمرها 2 مليون سنة وهذا كارثة اخري وتثبت خطأ التطور

فها هي عظمة الفخذ التي وجدت وقد تكون تنتمي لهذه الجمجمة البشرية واتضح أيضا ان عظمة

الفخذ هذه بشرية



وها هي مقارنة بينها وبين عظمة الفيمر البشرية الطبيعية على اليسار واسترالوبيثيكس على

اليمين



وهذه العظمة يذكر موقع متحف التاريخ الطبيعي انها بوضوح لهومو اريكتس المناسبة لانسان

يقف طبيعي ويسير مستقيم على قدمين بسرعة مثل البشر الطبيعيين

KNM-ER 1481 from Koobi Fora, Kenya, enabled its owner, a *Homo erectus* individual, to take long strides and therefore to walk farther and faster than earlier humans.

فما رأيكم؟

في نفس المنطقة ومن نفس الطبقة جمجمة بشرية نسبوا لهومو ردولفينسيس حاولوا يزوروا وجهها انه بارز واتضح انه وجه بشري ولا يزالوا يحاولوا تزويرها بتصغير حجم المخ الذي ثبت انه في حجم مخ البشر وحاولوا تزوير عمرها وأيضا معها حفرة فخذ بشري طبيعي نسبوه لهومو اريكتس.

المهم نعود لموضوع حجم المخ وصفاتها وأقدم أبحاث أكثر

كما قلت علق علماء كثيرين على جمجمة 1470 ان هذه الجمجمة واضح انها حديثة المظهر عما ادعوه انه قديم

most anthropologists thought the skull was simply ‘too modern-looking’ to be as ancient as he at first claimed.”

R. Milner, Encyclopedia of Evolution (1990), p. 217.

وعلق علماء على ان مقياس المخ الذي قام به ليكي وزملاؤه في محاولة تصغيره الى 750 سم3 فقط هو غير دقيق وهو أكبر من هذا وهذا أيضا نشر في موسوعة التطور

“Human qualities of mind, Keith proclaimed, can only appear when brain volume is at least 750 cubic centimeters, a point nicknamed ‘Keith’s rubicon’ (dividing line) . . . How did he arrive at the ‘magic’ number of 750cc.? It was the smallest functioning modern human brain anatomists had seen at the time [when *Sir Arthur Keith, one of those involved in the Piltdown hoax, was alive earlier in this century].”

R. Milner, Encyclopedia of Evolution (1990), p. 249.

وبالبحث وجدوا انها لصغير انسان طبيعي لم يبلغ بعد ولهذا حجم الجمجمة أكثر من 775 سم³ فقط ويناسب مخ الانسان الحديث (الطبيعي) وهذا نشر في مجلة ساينس

the braincase of 1470 is remarkably **reminiscent of modern man**

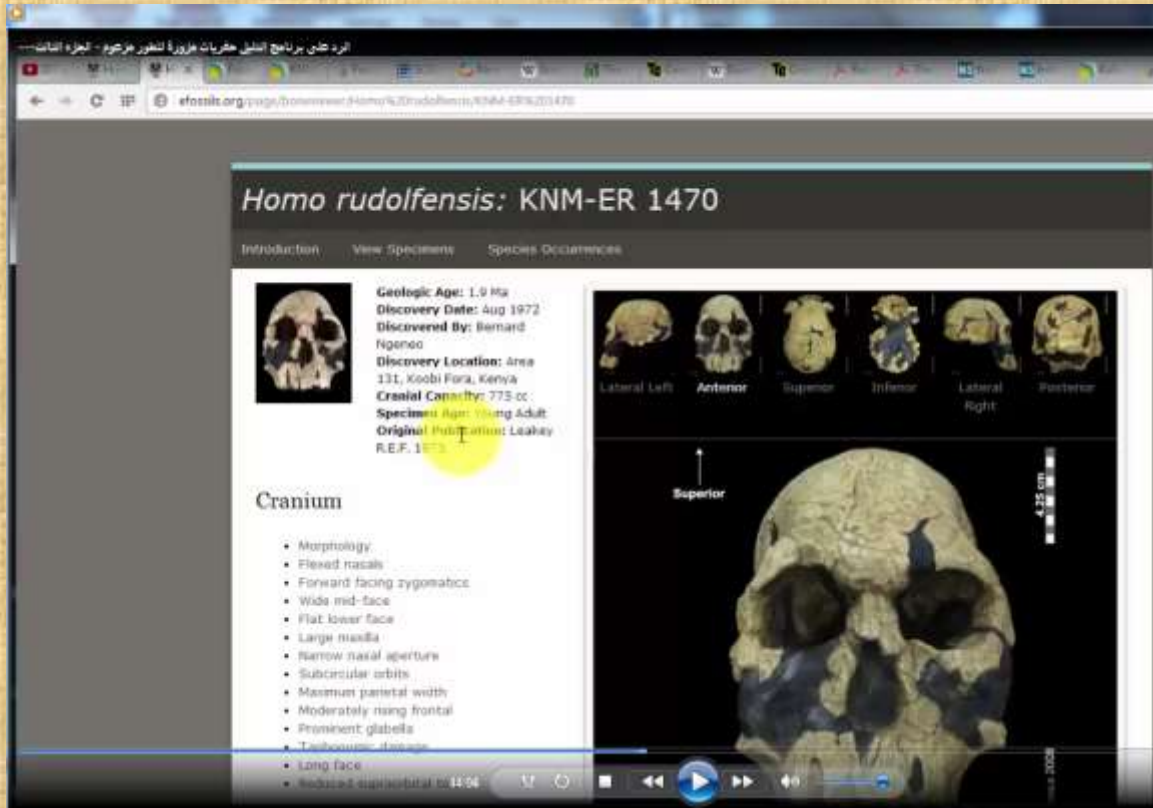
Science News (Nov 18, 1972)

ولهذا اعترف علماء انها جمجمة بشر طبيعيين

"As far as I could see, typically human"

(Hillaby 1972).

مراجع أخرى لحجم المخ أيضا 775 سم³ من موقع أي فوسل الشهير



Cranial Capacity: 775 cc
Specimen Age: Young Adult

صبي صغير وحجمها اتضح انه 775 سم3 ورغم هذا في الوكيبيديا لا يزالوا يدعوا انها 750

سم3 رغم انها أكبر من هذا

ورغم هذا الا انها لا تزال مثل مخ صبي بشري طبيعي

فتم التاكد انه جمجمة لانسان طبيعي صغير السن في كل شيء ويطابق كثير من البشر حاليا

Bowden, M., *Apemen: Fact or Fallacy?*, Second Enlarged Edition,

Sovereign Publications, Bromley, Kent , p. 200, 1981.

بل شرح ولبوف انه من بعض الصفات يتضح انها جمجمة لبشر حجمه أكبر من المراحل
المفترض انها حلقات وسيطة

**Wolpoff, M.H., *Paleoanthropology*, Second Edition, McGraw–Hill,
Boston, p. iv, 1999. P 387.**

ولكن هذا كما سبب مشكلة لادعاء التطور لانه كيف يكون انسان حديث جمجمته يقدر عمرها مرة
3 مليون ومرة 2.5 مليون سنة ومرة 2.03 واقل تقدير 1.9 مليون اي اقدم من معظم مراحل
تطور الانسان؟

فلهذا نقلا عن ريتشارد ليكي انها من قرب 3 مليون سنة هي ستحطم كل قصة التطور المبنية
على ما يدعى هامنيد لو قبل العلماء اكتشاف ليكي. وأيضا الانف هي بشرية

**“The finding of ‘Skull 1470,’ which Richard Leakey says is nearly
three million years old and really human, will shatter the whole
evolutionary story built upon socalled hominoids, if anthropologists
accept Leakey’s pronouncements.**

**An artist for the *National Geographic Magazine* obligingly painted a
reconstruction which is very human indeed. The only thing peculiar is
the overly flat nose—and the shape of the nose cannot be
ascertained from a skull.”**

News note, Creation Research

Society Quarterly, September 1974, p. 131.

وبالطبع بالإضافة الى كل ما قدمته من علماء تطوريين أيضا يتفق العلماء الخلقيين ان تقرير ريتشارد ليكي عنها هو خطير ولو تم التصديق عليه سيقلل خطط التطوريين فيما يتعلق باصول الانسان الى حالة الفوضى

“The latest reports of Richard Leakey are startling, and, if verified, will reduce to a shambles the presently held schemes of evolutionists concerning man’s origins.”—

Duane T. Gish, Evolution: The Fossils Say No! (1973), p. 105.

أيضا في محاولة أخرى يقروا انهم اقاموا عدة دراسات للتاريخ لان تاريخها 2.6 هذا يهدم نظرية تطور الانسان فاضطروا ان يحاولوا كثيرا تحديد عمرها بطريق كثيرة لتعطيهم تاريخ اقل حتى يغيروا تاريخها الي 1.9 مليون سنة ليقبل

“The 1470 Skull discovered by Richard Leakey in 1972 was originally ‘dated’ at 2.6 million years. However, many anthropologists objected because then the more modern 1470 Skull would predate all its supposed ancestors. Thus 1470 was ‘redated’ until a more ‘acceptable’ estimate of 1.9 million years was adopted.”

John N. Moore, "Teaching About Origin Questions: Origin of Human Beings," in Creation Research Society Quarterly, March 1986, p. 185.

ولكن هذا ليس علم هذا تزوير فيفصلوا اعمار ليناسب فرضيتهم الكاذبة. ولكن للأسف عمر 1.9

لم يصمد لانه خطأ فبقية الأبحاث وضحت انه غير دقيق

واخر شيء هو 2.03 مليون سنة

Meave G. Leakey et al. "New Fossils from Koobi Fora in Northern Kenya Confirm Taxonomic Diversity in Early Homo," Nature 488 (August 9, 2012): 201–204,

وبسبب هذا قال ريتشار تصريح خطير جدا

اما انه يحتاج ان يتخلص من هذه الجمجمة او يتخلص من نظرية جدود الانسان (نظرية

التطور)

"Either we toss out this skull or we toss out our theories of early man

. . . [It] leaves in ruins the notion that all early fossils can be arranged in an orderly sequence of evolutionary change."

Richard E. Leakey, "Skull 1470," National Geographic, June 1973, p. 819.

والاشكالية بعد كل هذا وتاكدهم انه لصغير انسان طبيعي الا انه يوضع بطريقة مزورة في

المتاحف المؤيدة للتطور كما بهذه الصورة في متحف سان دييجو



A display at the San Diego Museum of Man, shows a replica KNM-ER 1470 cranium shadowed by a couple of 'apemen' models.

إذا عرفنا ان الانسان الطبيعي الحديث ذو المخ الكبير والوجه المفرد وكبير الحجم موجود أقدم من اقدم من 2 مليون تماشيا مع فرضية اعمار الطبقات وهذا يدمر التطور لانه يهدم كل الجدود المزعومين من الاسترالوبيثيكس وهابلس وغيرهم.

عرفنا حتى الان لا يوجد أي ربط بين القردة والبشر فكل منهم مستقل بتصميمه عن الآخر

وكل ما يقال ويدرس عن ادعاءات مراحل التطور مرحلة تلو الاخرى هو كذب وهم فقط عن اجناس

قردة او تنوع بعضها انقرض وبعضها قد لا يزال يكون موجود حتى الان شاهدة بوضوح على كذب

التطور. والانسان موجود ومميز وحفرياتة موجودة مع بل وقبل جدوده المزعومين وهذا يدمر

التطور لانه لا يوجد أي ربط بين القرده بيثيكس وبين الانسان هومو

هذه الجمجمة بها ما هو أكبر من هذا كارثية للتطور وهو الطبقة المكتشفة فيها وتاريخها وهذا

ما سندرسه معا الجزء التالي

والمجد لله دائما